



GOBIERNO
DE ESPAÑA

MINISTERIO
DE EMPLEO
Y SEGURIDAD SOCIAL

SECRETARÍA DE ESTADO
DE LA SEGURIDAD SOCIAL



AFILIADOS OCUPADOS A LA SEGURIDAD SOCIAL

ABRIL 2016

AFILIADOS OCUPADOS A LA SEGURIDAD SOCIAL

INDICE

	Página
Conceptos usados	3
Nota resumen de los datos mensuales de afiliación	4
Serie histórica de afiliación media por actividad económica y relación laboral	7
Serie histórica de afiliación media por actividad económica y relación laboral con ajuste estacional	8
Numero de Convenios Especiales	9
Número de empresas del régimen general con trabajadores a fin de mes según tamaño de la empresa. Reg. General	10
Número de empresas del régimen especial del mar con trabajadores a fin de mes según tamaño de la empresa. Reg. Mar	11
Número de empresas del régimen especial del carbón con trabajadores a fin de mes según tamaño de la empresa. Reg. Carbón	12
Número de empresas del total sistema de la empresa.	13
Evolución de la afiliación diaria.	14
Distribución por regímenes	15
Evolución por regímenes	16
Evolución de la afiliación mensual y anual (gráfico)	17
Evolución de la afiliación por género	18
Evolución de la afiliación de trabajadores extranjeros	19
Evolución mensual. Total Sistema	20
Evolución de la variación mensual y anual (gráfico)	21
Tasas de variación interanual de la afiliación (gráfico)	22
Evolución mensual . Régimen General	23
Régimen General. Distribución por sectores de actividad	24
Número medio de afiliados en alta en Inventarios de Entes de Administraciones Públicas por Actividad (Excluidos trabajadores de Mutualidades)	25
Evolución mensual. Régimen Esp. Trabajadores Autónomos	26
Régimen Autónomos. Distribución por sectores de actividad	27
Evolución mensual. Régimen Esp. Trabajadores del Mar	28
Evolución mensual. Régimen Esp. Minería del Carbón	29
Evolución de la relación afiliados/pensionistas	30
Distribución por Provincias, CC.AA y Regímenes	31
Distribución por Provincias, CC.AA . (Régimen General)	32
Distribución por Provincias y CC.AA. Variaciones mensual y anual.	33

CONCEPTOS USADOS

Los dos tipos de datos de afiliación que se ofrecen se refieren a relaciones con la Seguridad Social que están en alta por razón de su trabajo (ocupados).

No incluyen los que cotizan por otros motivos (perceptores de prestaciones de desempleo, convenios especiales, obtención de prestación sanitaria. Estos últimos sólo se incluyen en la estadística que muestra la relación entre el número total de afiliados y el número total de pensionistas). Se miden relaciones más que personas: los pluriempleados aparecen contados varias veces.

AFILIACIÓN MEDIA DEL MES:

Es el promedio de los que están de alta en cada uno de los días laborables del mes. Ventaja de este indicador: Es más estable que la cifra del último día y refleja mejor como ha sido la afiliación en el conjunto del mes.

Inconvenientes: Está influido por el momento del año. Por ejemplo, la afiliación baja habitualmente en agosto y diciembre.

AFILIACIÓN DESESTACIONALIZADA:

Es una estimación en la que se corrige la influencia del momento del año, según la experiencia de los ejercicios anteriores. El método utilizado para ello se explica en la página WEB.

Ventaja de este indicador: Es más fiable para medir la tendencia y para comparar meses consecutivos mediante variación porcentual.

Inconvenientes: No es adecuado para medir niveles absolutos de personas que efectivamente estuvieron afiliadas ese mes, ya que es una construcción estadística.

AFILIADOS OCUPADOS A LA SEGURIDAD SOCIAL **ABRIL 2016**

AFILIADOS MEDIOS MENSUALES

El número medio de afiliados al Sistema de la Seguridad Social durante el mes de abril ha alcanzado la cifra de 17.463.836 para el Total Sistema y 14.212.846 para el Régimen General (Incluye Sistemas Especiales Agrario y Hogar).

La tasa interanual asciende a un 2,68% para el Total Sistema y a un 3,05% para el Régimen General (Incluye Sistemas Especiales Agrario y Hogar).

La evolución interanual (ABRIL sobre ABRIL) de la afiliación media por regímenes ha sido:

REGÍMENES	AFILIADOS MEDIOS ABRIL 2016	VARIACIÓN INTERANUAL	
		Absoluta	Relativa
Régimen General	14.212.846	420.996	3,05%
General	13.011.861	418.205	3,32%
S. E. Agrario	768.683	2.754	0,36%
S. E. Hogar	432.302	37	0,01%
R.E. Autónomos	3.184.134	32.541	1,03%
R.E. Mar	63.515	2.521	4,13%
R.E. Carbón	3.340	-519	-13,44%
TOTAL	17.463.836	455.540	2,68%

Por Secciones de Actividad medios en el R. General, cabe destacar un incremento respecto al mes de marzo en los siguientes Sectores:

I "Hostelería"	58.192 (5,37%)
N "Actividades Administrativas y Servicios Auxiliares"	16.550 (1,46%)

Desde 2001, la evolución registrada de afiliados medios en el mes de abril tanto para el Total Sistema, como para el Régimen General, arroja las siguientes cifras:

EVOLUCIÓN DE LA AFILIACIÓN MEDIA EN EL MES DE ABRIL								
AÑOS	VARIACIÓN INTERANUAL ABRIL/ABRIL				VARIACIÓN INTERMENSUAL ABRIL/MARZO			
	TOTAL SISTEMA		R. GENERAL (1)		TOTAL SISTEMA		R. GENERAL (1)	
2001					96.435	0,62%	83.785	0,73%
2002	473.933	3,05%	420.415	3,63%	98.536	0,62%	79.577	0,67%
2003	568.563	3,55%	460.888	3,84%	111.345	0,68%	93.368	0,76%
2004	429.055	2,59%	364.913	2,93%	92.536	0,55%	75.303	0,59%
2005	552.091	3,24%	512.185	4,00%	144.919	0,83%	115.538	0,87%
2006	964.846	5,49%	755.324	5,67%	124.882	0,68%	115.437	0,83%
2007	610.907	3,30%	621.999	4,42%	92.265	0,48%	84.027	0,57%
2008	205.053	1,07%	131.976	0,90%	41.859	0,22%	32.109	0,22%
2009	-1.322.086	-6,83%	-1.215.920	-8,19%	-23.939	-0,13%	-23.075	-0,17%
2010	-385.523	-2,14%	-306.228	-2,25%	53.852	0,31%	64.022	0,48%
2011	-174.459	-0,99%	-127.265	-0,96%	81.447	0,47%	68.236	0,52%
2012	-555.122	-3,18%	-528.539	-4,01%	16.549	0,10%	9.367	0,07%
2013	-686.727	-4,06%	-705.283	-5,57%	51.077	0,32%	37.902	0,32%
2014	197.701	1,22%	138.790	1,16%	133.765	0,82%	115.430	0,96%
2015	578.243	3,52%	496.215	4,10%	175.495	1,04%	137.116	1,10%
2016	455.540	2,68%	418.205	3,32%	158.038	0,91%	130.730	1,01%

(1) A partir de 01.01.2012 no incluye el S.E. Agrario ni el S.E. Hogar

La tasa interanual del Régimen Especial de Trabajadores Autónomos medios se sitúa en el 1,03%.

En cuanto a los restantes Regímenes (Agrario, Mar, Carbón y Hogar), el conjunto de todos ellos supone un incremento en los últimos doce meses de 4.730 afiliados.

EVOLUCIÓN DURANTE EL AÑO 2016

La comparación interanual es:

REGÍMENES	AFILIADOS MEDIOS AÑO 2016 (HASTA ABRIL)	AFILIADOS MEDIOS AÑO 2015 (HASTA ABRIL)	DIFERENCIA	
			Absoluta	Relativa
Régimen General	14.034.919	13.582.268	452.652	3,33
General	12.835.084	12.400.541	434.543	3,50
S. E. Agrario	769.668	752.040	17.629	2,34
S. E. Hogar (1)	430.167	429.687	480	0,11
R.E. Autónomos	3.164.346	3.128.201	36.145	1,16
R.E. Mar	61.490	59.247	2.243	3,79
R.E. Carbón	3.477	3.921	-443	-11,32
TOTAL	17.264.232	16.773.637	490.596	2,92

(1) En el S. E. de E. del Hogar (vigente desde 1.01.12) se incluyen los afiliados del extinguido R. E. del Hogar.

SERIE HISTÓRICA DE AFILIACIÓN MEDIA POR ACTIVIDAD ECONÓMICA Y RELACIÓN LABORAL (*)

	Actividad Económica					Total	Tipo relación laboral	
SERIE HISTÓRICA DE LOS MESES DE ABRIL								
2001	1.302.473	2.697.941	1.716.955	9.824.387	10.065	15.551.821	12.577.389	2.974.433
2002	1.306.066	2.687.308	1.814.610	10.208.369	9.400	16.025.754	13.014.698	3.011.056
2003	1.332.769	2.676.750	1.920.668	10.655.034	9.097	16.594.317	13.514.375	3.079.943
2004	1.305.241	2.659.682	2.002.888	11.044.208	11.353	17.023.372	13.846.471	3.176.901
2005	1.234.008	2.643.545	2.142.392	11.549.973	5.546	17.575.463	14.301.500	3.273.963
2006	1.219.229	2.641.980	2.367.636	12.310.973	492	18.540.309	15.122.933	3.417.376
2007	1.197.766	2.708.156	2.488.334	12.756.846	114	19.151.216	15.681.704	3.469.512
2008	1.212.989	2.698.108	2.365.913	13.079.159	101	19.356.269	15.836.151	3.520.119
CLASIFICACIÓN SEGÚN CNAE-2009								
2008	1.158.522	2.737.429	2.496.130	12.964.087	101	19.356.269	15.836.151	3.520.119
2009	1.196.474	2.426.602	1.831.260	12.579.847	0	18.034.183	14.685.204	3.348.980
2010	1.206.647	2.294.442	1.581.731	12.565.839	0	17.648.660	14.404.407	3.244.253
2011	1.192.545	2.238.138	1.415.479	12.628.040	0	17.474.201	14.275.952	3.198.249
2012	1.177.073	2.127.070	1.170.474	12.444.462	0	16.919.079	13.788.673	3.130.406
2013	1.120.007	2.012.436	998.384	12.101.525	0	16.232.352	13.201.709	3.030.643
2014								
enero	1.142.037	1.992.502	942.376	12.096.695	0	16.173.610	13.121.557	3.052.053
febrero	1.131.631	2.001.331	952.500	12.126.843	0	16.212.304	13.156.920	3.055.384
marzo	1.115.790	2.004.968	964.494	12.211.036	0	16.296.288	13.224.286	3.072.003
abril	1.111.290	2.006.278	968.509	12.343.977	0	16.430.053	13.336.415	3.093.638
mayo	1.137.436	2.017.681	981.158	12.492.099	0	16.628.373	13.515.662	3.112.711
junio	1.107.782	2.031.961	993.072	12.552.180	0	16.684.995	13.556.952	3.128.043
julio	1.077.892	2.048.542	997.057	12.623.612	0	16.747.103	13.615.265	3.131.838
agosto	1.063.734	2.028.995	986.773	12.570.019	0	16.649.521	13.527.141	3.122.380
septiembre	1.103.037	2.036.259	984.918	12.537.490	0	16.661.703	13.535.048	3.126.655
octubre	1.103.674	2.033.900	994.077	12.558.869	0	16.690.520	13.558.273	3.132.247
noviembre	1.111.500	2.038.357	1.005.558	12.540.336	0	16.695.752	13.562.719	3.133.032
diciembre	1.143.974	2.032.979	993.060	12.605.201	0	16.775.214	13.636.438	3.138.777
2015								
enero	1.102.292	2.015.573	974.359	12.483.088	0	16.575.312	13.448.236	3.127.076
febrero	1.095.205	2.031.239	1.000.848	12.544.930	0	16.672.222	13.545.156	3.127.065
marzo	1.105.842	2.040.122	1.016.803	12.670.034	0	16.832.801	13.689.240	3.143.561
abril	1.124.677	2.046.840	1.023.010	12.813.769	0	17.008.296	13.844.542	3.163.754
mayo	1.153.787	2.063.223	1.040.063	12.964.237	0	17.221.310	14.040.957	3.180.353
junio	1.127.031	2.079.576	1.045.690	13.004.099	0	17.256.395	14.063.269	3.193.126
julio	1.090.373	2.097.603	1.045.500	13.081.713	0	17.315.188	14.124.898	3.190.290
agosto	1.075.380	2.076.880	1.030.791	12.997.848	0	17.180.899	14.004.077	3.176.822
septiembre	1.112.678	2.085.059	1.029.209	12.962.868	0	17.189.815	14.012.092	3.177.723
octubre	1.110.995	2.086.173	1.036.946	12.987.353	0	17.221.467	14.043.386	3.178.081
noviembre	1.126.277	2.094.255	1.047.386	12.955.168	0	17.223.086	14.044.219	3.178.868
diciembre	1.161.833	2.090.521	1.030.027	13.026.018	0	17.308.400	14.127.687	3.180.713
2016								
enero	1.144.564	2.075.166	1.006.444	12.878.184	0	17.104.357	13.941.901	3.162.456
febrero	1.117.907	2.090.256	1.027.600	12.931.949	0	17.167.712	14.000.239	3.167.473
marzo	1.115.643	2.094.151	1.035.162	13.060.843	0	17.305.798	14.122.176	3.183.622
abril	1.127.794	2.105.140	1.045.171	13.185.730	0	17.463.836	14.265.423	3.198.412
mayo								
junio								
julio								
agosto								
septiembre								
octubre								
noviembre								
diciembre								

(*) Las series de Total, Asalariados y No Asalariados incluyen también afiliados para los que no consta actividad

SERIE HISTÓRICA DE AFILIACIÓN MEDIA POR ACTIVIDAD ECONÓMICA Y RELACIÓN LABORAL CON AJUSTE ESTACIONAL

	Actividad Económica				Total	Tipo relación laboral	
	Agricultura, Ganadería y Pesca	Industria	Construcción	Servicios		Asalariados	No asalariados
Revisión diciembre de 2008							
SERIE HISTÓRICA DE LOS MESES DE ABRIL							
2001	1.295.580	2.699.582	1.712.624	9.861.740	15.579.860	12.604.303	2.974.076
2002	1.298.917	2.689.128	1.805.721	10.250.831	16.055.702	13.044.793	3.010.200
2003	1.325.068	2.683.073	1.913.039	10.683.365	16.608.352	13.530.805	3.078.160
2004	1.299.086	2.667.259	1.996.983	11.074.757	17.037.946	13.863.543	3.174.936
2005	1.231.897	2.646.928	2.128.284	11.576.327	17.584.148	14.310.568	3.272.031
2006	1.217.579	2.647.121	2.355.215	12.332.802	18.546.721	15.131.533	3.414.990
2007	1.195.951	2.711.575	2.472.632	12.776.530	19.146.907	15.679.751	3.466.727
2008	1.200.569	2.697.318	2.342.532	13.093.214	19.337.318	15.820.366	3.516.874
CLASIFICACIÓN SEGÚN CNAE-2009							
2008	1.152.821	2.747.401	2.488.353	12.997.139	19.398.524	15.875.196	3.520.758
2009	1.196.644	2.441.352	1.841.352	12.622.419	18.084.696	14.739.034	3.350.331
2010	1.213.286	2.307.804	1.589.723	12.601.096	17.698.493	14.457.156	3.245.390
2011	1.196.878	2.251.512	1.424.865	12.662.250	17.522.430	14.327.123	3.199.199
2012	1.181.421	2.140.474	1.179.492	12.480.133	16.963.944	13.836.656	3.131.026
2013	1.122.262	2.023.553	1.002.810	12.131.009	16.271.920	13.244.937	3.030.328
2014							
enero	1.109.376	2.013.385	971.239	12.270.988	16.387.274	13.315.321	3.069.063
febrero	1.119.840	2.014.156	969.013	12.293.288	16.402.540	13.325.926	3.076.461
marzo	1.112.186	2.015.590	970.953	12.313.138	16.417.914	13.334.100	3.084.413
abril	1.108.717	2.017.596	972.917	12.354.374	16.458.606	13.362.945	3.092.864
mayo	1.122.962	2.018.953	973.762	12.392.232	16.507.681	13.400.858	3.100.813
junio	1.114.308	2.021.562	977.012	12.424.988	16.537.001	13.426.360	3.108.112
julio	1.110.430	2.024.346	980.634	12.452.644	16.558.010	13.444.828	3.114.436
agosto	1.112.275	2.025.365	983.564	12.483.946	16.589.068	13.471.615	3.119.559
septiembre	1.110.030	2.027.005	985.013	12.517.635	16.630.766	13.507.454	3.125.181
octubre	1.101.959	2.028.979	988.827	12.550.258	16.664.124	13.544.465	3.131.160
noviembre	1.107.136	2.032.267	994.896	12.591.709	16.722.173	13.590.146	3.135.663
diciembre	1.100.519	2.035.163	1.000.394	12.629.257	16.775.498	13.630.791	3.140.514
2015							
enero	1.084.574	2.038.184	1.006.277	12.669.567	16.802.071	13.659.291	3.144.622
febrero	1.094.183	2.044.428	1.015.453	12.716.430	16.869.500	13.720.159	3.149.752
marzo	1.106.962	2.051.117	1.021.676	12.765.879	16.953.635	13.794.923	3.156.226
abril	1.122.033	2.057.671	1.025.315	12.807.673	17.029.248	13.860.358	3.162.642
mayo	1.139.566	2.063.400	1.028.337	12.841.509	17.084.010	13.905.151	3.167.814
junio	1.131.716	2.068.112	1.028.194	12.863.717	17.097.309	13.922.272	3.171.588
julio	1.123.781	2.071.799	1.027.989	12.896.815	17.114.347	13.940.146	3.172.619
agosto	1.122.959	2.073.160	1.028.805	12.915.433	17.121.038	13.953.231	3.173.904
septiembre	1.116.991	2.076.154	1.030.594	12.949.561	17.161.764	13.988.773	3.175.896
octubre	1.117.936	2.081.514	1.033.394	12.985.806	17.199.442	14.032.877	3.177.907
noviembre	1.119.299	2.088.035	1.036.912	13.017.924	17.254.710	14.078.277	3.180.951
diciembre	1.104.640	2.093.434	1.039.059	13.057.389	17.313.790	14.129.271	3.183.096
2016							
enero	1.126.167	2.098.445	1.039.413	13.070.606	17.338.391	14.160.748	3.180.201
febrero	1.116.864	2.103.828	1.042.595	13.108.775	17.370.884	14.181.155	3.190.453
marzo	1.116.773	2.104.218	1.037.984	13.159.663	17.430.045	14.231.221	3.196.449
abril	1.125.142	2.117.506	1.049.686	13.179.455	17.485.352	14.281.724	3.197.288
mayo							
junio							
julio							
agosto							
septiembre							
octubre							
noviembre							
diciembre							

NÚMERO MEDIO DE CONVENIOS ESPECIALES. ABRIL 2016

TIPO CONVENIO	TOTAL REGÍMENES	ASISTENCIA SANITARIA
01 C.E. ORDINARIO	108.090	0
02 C.E. BENEF. SUBSIDIO DESEMPLEO	17.072	0
04 C.E. TRABAJADORES A TIEMPO PARCIAL	6.700	0
05 C.E. REDUC. JORNADA GUARDA LEGAL	312	0
06 C.E. EMIGRANTES E HIJOS EN EL EXTRANJERO	2.149	0
07 C.E. EMIGRANTES RETORNADOS	876	0
08 C.E. FUNC/EMPL ORG INTERGUBERNAMENTALES EXTRANJERO	145	0
10 C.E. REG. GRAL. MUTUALISMO	0	0
14 C.E. ASIST. SANITARIA EMIGRANTES	0	845
15 C.E. ASIST. SANITARIA PENSIONISTAS SUIZOS	0	6.438
16 C.E. TRAB. TEMPORADA OM 25	22	0
17 C.E. DEPORTISTAS DE ALTO NIVEL	27	0
18 C.E. FIJOS DISCONTINUOS OM	4	0
19 C.E. EMIGRANTES R.E. MAR ANTERIORES 1995	10	0
20 C.E. EMIGRANTES RETOR. ESTANCIA TEMPORAL	0	3
21 C.E. FUNC/AGENTES COMUNIDAD EUROPEA	11	0
22 C.E. EMIGRANTES EXTRANJERO PAGO MENSUAL	395	0
23 C.E. FUNC/EMPL ORG INTERGUBERNAMENTAL SEDE EN ESPAÑA	34	0
24 C.E. ASANITARIA FUNC/EMPL ORGAN NTERGUBERNAMENTAL SEDE EN ESPAÑA	0	5
25 C.E. ASIST. SANITARIA EMIGRANTES CUENTA PROPIA	0	94
26 EXPEDIENTE REGULACION EMPLEO MÁS 55 AÑOS	13.382	0
27 EXPEDIENTE REGULACION EMPLEO MAS 61 AÑOS	4.013	0
28 EXP REG EMPLEO SUB DESEMPLEO MÁS 55 AÑOS	1.767	0
29 EXP REG EMPLEO SUB DESEMPLEO MÁS 61 AÑOS	159	0
30 C.E. ALTA SIN RETRIBUCION	10	0
31 C.E. CESE DE SERVICIO O ACTIVIDAD	762	0
32 C.E. CLAUSULA ADICIONAL CONVENIO ERE	8.204	0
33 C.E. OBLIGATORIO CUIDADOR NO PROFESIONAL	10.472	0
34 C.E. OBLIG.CUIDADOR NO PROFESIONAL PERCEPTOR SUBSIDIO FEBRERO 52 AÑOS	187	0
35 C.E. VOLUNTARIO CUIDADOR NO PROFESIONAL	0	0
36 C.E. VOLUNT.CUIDADOR NO PROFESIONAL PERCEPTOR SUBSIDIO FEBRERO 52 AÑOS	0	0
37 C.E. COTIZ. ADIC, ERE 76/2	401	0
39 C.E. TRABAJADORES AGENCIAS	201	0
40 C.E. PROGRAMAS DE FORMACIÓN	10.379	0
41 C.E. DISC. DIF. INS.LAB	102	0
TOTAL CONVENIOS	185.885	7.386

NÚMERO DE EMPRESAS EN EL RÉGIMEN GENERAL CON TRABAJADORES A FIN DE MES (1)
Código de Cuenta de Cotización

	1 TRABAJADOR	DE 2 A 5 TRAB.	DE 6 A 50 TRAB.	DE 51 A 100 TRAB.	DE 101 A 500 TRAB.	MAS DE 500 TRAB.	TOTAL
SERIE HISTÓRICA DE LOS MESES DE MARZO							
2009	581.180	577.453	320.737	19.154	13.605	2.022	1.514.151
2010	560.873	559.117	302.993	18.679	13.286	2.006	1.456.954
2011	553.404	551.458	295.999	18.462	13.241	2.016	1.434.580
2012	551.828	537.340	281.144	17.605	12.822	1.978	1.402.717
2013	551.961	520.077	265.462	16.621	12.193	1.909	1.368.223
2014							
enero	557.358	514.971	262.039	16.354	12.133	1.889	1.364.744
febrero	559.649	518.317	263.892	16.512	12.185	1.892	1.372.447
marzo	563.732	523.567	266.850	16.653	12.298	1.902	1.385.002
abril	569.335	530.599	270.183	16.804	12.392	1.920	1.401.233
mayo	573.619	538.976	275.908	17.167	12.579	1.944	1.420.193
junio	573.232	541.893	277.048	17.081	12.392	1.904	1.423.550
julio	571.932	543.227	279.302	17.103	12.474	1.937	1.425.975
agosto	568.263	542.481	278.046	17.120	12.552	1.950	1.420.412
septiembre	573.196	534.299	272.760	17.042	12.516	1.946	1.411.759
octubre	574.778	534.812	273.422	16.986	12.602	1.969	1.414.569
noviembre	577.223	536.758	274.544	17.102	12.747	1.993	1.420.367
diciembre	577.750	533.418	270.997	16.915	12.696	1.984	1.413.760
2015							
enero	574.490	530.601	271.775	16.946	12.747	1.969	1.408.528
febrero	577.260	534.403	274.408	17.075	12.894	1.990	1.418.030
marzo	580.235	540.043	278.284	17.200	12.959	1.994	1.430.715
abril	584.984	546.320	281.907	17.456	13.011	1.995	1.445.673
mayo	589.997	554.430	288.125	17.874	13.193	2.031	1.465.650
junio	589.573	555.748	288.682	17.737	12.837	1.986	1.466.563
julio	587.160	556.100	291.088	17.735	12.961	2.009	1.467.053
agosto	582.407	551.841	286.533	17.514	12.902	1.988	1.453.185
septiembre	585.882	548.144	283.796	17.654	13.016	2.014	1.450.506
octubre	590.102	552.079	287.556	17.710	13.188	2.039	1.462.674
noviembre	589.225	548.645	286.234	17.605	13.095	2.054	1.456.858
diciembre	590.350	546.885	283.910	17.451	13.100	2.058	1.453.754
2016							
enero	586.503	543.824	284.285	17.417	13.108	2.035	1.447.172
febrero	585.655	545.383	286.266	17.595	13.114	2.023	1.450.036
marzo	588.052	550.822	289.743	17.682	13.211	2.040	1.461.550
abril							
mayo							
junio							
julio							
agosto							
septiembre							
octubre							
noviembre							
diciembre							

(1) Excluidos el Sistema Especial Agrario y el Sistema Especial de Empleados de Hogar.

NÚMERO DE EMPRESAS EN EL RÉGIMEN ESPECIAL DEL MAR CON TRABAJADORES A FIN DE MES
Código de Cuenta de Cotización

	1 TRABAJADOR	DE 2 A 5 TRAB.	DE 6 A 50 TRAB.	DE 51 A 100 TRAB.	DE 101 A 500 TRAB.	MAS DE 500 TRAB.	TOTAL
SERIE HISTÓRICA DE LOS MESES DE MARZO							
2009	4.591	4.333	2.090	58	13	4	11.089
2010	4.508	4.350	1.955	48	12	4	10.877
2011	4.419	4.139	1.889	47	11	4	10.509
2012	4.425	4.049	1.894	46	14	3	10.431
2013	4.243	3.989	1.821	42	14	3	10.112
2014							
enero	4.256	3.975	1.568	42	15	3	9.859
febrero	4.269	3.953	1.739	40	16	3	10.020
marzo	4.217	4.095	1.811	43	17	3	10.186
abril	4.180	4.132	1.855	42	16	3	10.228
mayo	4.207	4.093	1.958	46	14	3	10.321
junio	4.269	4.136	2.007	44	17	3	10.476
julio	4.352	4.331	2.045	44	17	3	10.792
agosto	4.393	4.308	2.036	45	18	3	10.803
septiembre	4.326	4.079	1.949	41	17	3	10.415
octubre	4.361	4.028	1.858	43	15	3	10.308
noviembre	4.348	4.140	1.786	43	14	3	10.334
diciembre	4.294	4.047	1.458	44	16	3	9.862
2015							
enero	4.101	3.946	1.607	38	15	3	9.710
febrero	4.128	3.860	1.725	38	15	3	9.769
marzo	4.104	4.000	1.833	41	16	3	9.997
abril	4.173	4.073	1.857	42	14	3	10.162
mayo	4.258	4.047	1.985	39	16	3	10.348
junio	4.319	4.138	2.016	49	16	3	10.541
julio	4.470	4.348	2.066	46	19	3	10.952
agosto	4.482	4.303	2.065	41	18	3	10.912
septiembre	4.526	4.186	1.933	43	16	3	10.707
octubre	4.462	4.090	1.833	46	17	3	10.451
noviembre	4.333	4.073	1.689	43	16	3	10.157
diciembre	4.294	3.958	1.434	39	16	3	9.744
2016							
enero	3.069	3.530	1.645	48	22	3	8.317
febrero	3.133	3.462	1.801	49	22	3	8.470
marzo	3.116	3.615	1.887	54	23	3	8.698
abril							
mayo							
junio							
julio							
agosto							
septiembre							
octubre							
noviembre							
diciembre							

NÚMERO DE EMPRESAS EN EL RÉG. ESP. DEL CARBÓN CON TRABAJADORES A FIN DE MES

Código de Cuenta de Cotización

	1 TRABAJADOR	DE 2 A 5 TRAB.	DE 6 A 50 TRAB.	DE 51 A 100 TRAB.	DE 101 A 500 TRAB.	MAS DE 500 TRAB.	TOTAL
SERIE HISTÓRICA DE LOS MESES DE MARZO							
2009	10	12	35	12	13	3	85
2010	7	10	38	12	14	2	83
2011	9	15	29	10	11	2	76
2012	10	13	29	12	10	1	75
2013	10	11	24	10	6	1	62
2014							
enero	9	9	23	10	8	1	60
febrero	10	9	22	10	8	1	60
marzo	8	10	21	9	8	1	57
abril	8	11	21	9	8	1	58
mayo	8	12	21	9	8	1	59
junio	9	10	25	9	8	1	62
julio	9	9	24	10	7	1	60
agosto	9	11	22	9	7	1	59
septiembre	11	9	22	9	7	1	59
octubre	10	10	23	8	7	1	59
noviembre	9	10	24	8	7	1	59
diciembre	9	9	24	7	7	1	57
2015							
enero	8	9	23	7	7	1	55
febrero	8	11	22	8	7	1	57
marzo	9	8	23	7	7	1	55
abril	8	8	24	8	6	1	55
mayo	10	8	24	8	6	1	57
junio	12	8	24	7	6	1	58
julio	10	9	25	8	6	1	59
agosto	11	8	22	9	6	1	57
septiembre	9	10	23	8	6	1	57
octubre	9	9	24	7	6	1	56
noviembre	8	8	25	7	6	1	55
diciembre	9	8	25	6	6	1	55
2016							
enero	10	9	25	6	6	1	57
febrero	9	8	24	6	6	1	54
marzo	10	10	21	6	6	1	54
abril							
mayo							
junio							
julio							
agosto							
septiembre							
octubre							
noviembre							
diciembre							

NÚMERO DE EMPRESAS TOTAL SISTEMA (1)

Código de Cuenta de Cotización

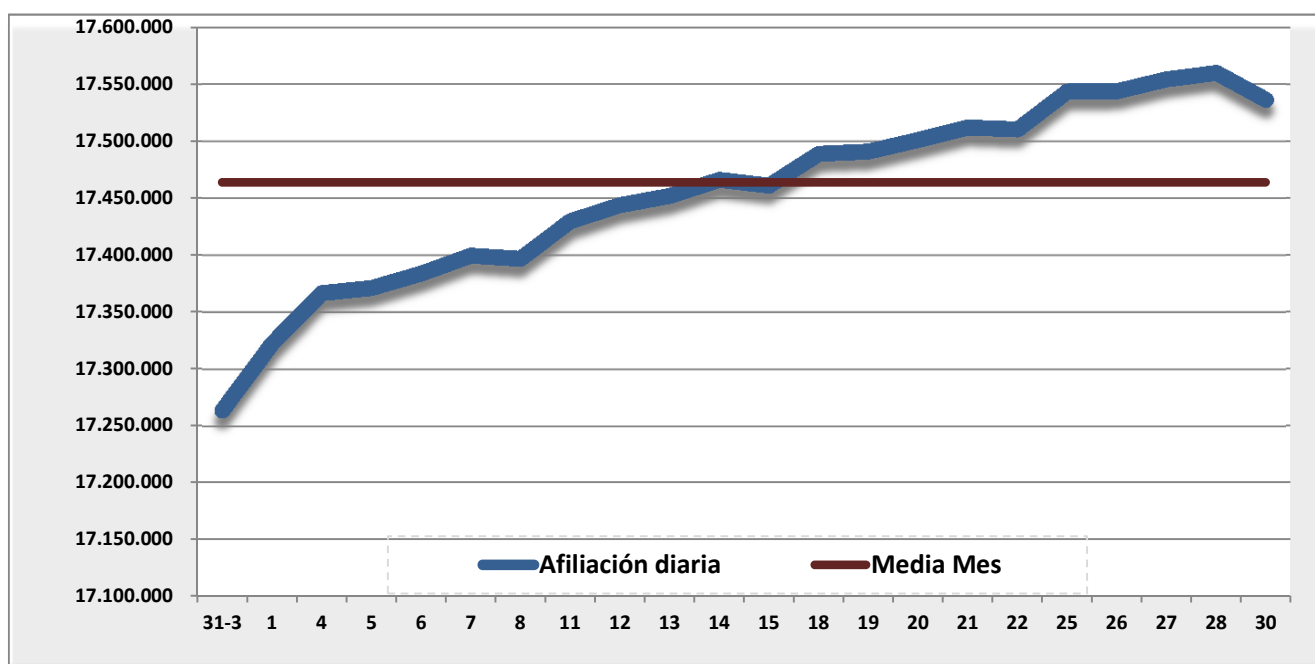
	TOTAL	DIFERENCIA INTERMENSUAL		DIFERENCIA INTERANUAL	
		Absoluta	Relativa	Absoluta	Relativa
SERIE HISTÓRICA DE LOS MESES DE MARZO					
2009	1.525.325	-6.989	-0,46%	-116.479	-7,09%
2010	1.467.914	80	0,01%	-57.411	-3,76%
2011	1.445.165	6.513	0,45%	-22.749	-1,55%
2012	1.413.223	11.427	0,82%	-31.942	-2,21%
2013	1.378.397	9.586	0,70%	-34.826	-2,46%
2014					
enero	1.374.663	-13.928	-1,00%	8.799	0,64%
febrero	1.382.527	7.864	0,57%	13.716	1,00%
marzo	1.395.245	12.718	0,92%	16.848	1,22%
abril	1.411.519	16.274	1,17%	27.771	2,01%
mayo	1.430.573	19.054	1,35%	36.225	2,60%
junio	1.434.088	3.515	0,25%	25.909	1,84%
julio	1.436.827	2.739	0,19%	32.027	2,28%
agosto	1.431.274	-5.553	-0,39%	31.644	2,26%
septiembre	1.422.233	-9.041	-0,63%	29.801	2,14%
octubre	1.424.936	2.703	0,19%	32.363	2,32%
noviembre	1.430.760	5.824	0,41%	32.185	2,30%
diciembre	1.423.679	-7.081	-0,49%	35.088	2,53%
2015					
enero	1.418.293	-5.386	-0,38%	43.630	3,17%
febrero	1.427.856	9.563	0,67%	45.329	3,28%
marzo	1.440.767	12.911	0,90%	45.522	3,26%
abril	1.455.890	15.123	1,05%	44.371	3,14%
mayo	1.476.055	20.165	1,39%	45.482	3,18%
junio	1.477.162	1.107	0,07%	43.074	3,00%
julio	1.478.064	902	0,06%	41.237	2,87%
agosto	1.464.154	-13.910	-0,94%	32.880	2,30%
septiembre	1.461.270	-2.884	-0,20%	39.037	2,74%
octubre	1.473.181	11.911	0,82%	48.245	3,39%
noviembre	1.467.070	-6.111	-0,41%	36.310	2,54%
diciembre	1.463.553	-3.517	-0,24%	39.874	2,80%
2016					
enero	1.455.546	-8.007	-0,55%	37.253	2,63%
febrero	1.458.560	3.014	0,21%	30.704	2,15%
marzo	1.470.302	11.742	0,81%	29.535	2,05%
abril					
mayo					
junio					
julio					
agosto					
septiembre					
octubre					
noviembre					
diciembre					

(1) Excluidos del Régimen General el Sistema Especial Agrario y el Sistema Especial de Empleados de Hogar.

AFILIACIÓN DIARIA EN EL MES DE ABRIL Y MEDIA MENSUAL

DÍA	TOTAL AFILIADOS	ALTAS DIARIAS	BAJAS DIARIAS	VARIACIÓN NETA EN EL DÍA	VARIACIÓN NETA EN EL MES
31-mar.	17.263.972				
1-abr.	17.322.461	206.013	146.645	59.368	59.368
4-abr.	17.367.072	196.776	152.220	44.556	103.924
5-abr.	17.371.467	84.667	79.129	5.538	109.462
6-abr.	17.384.092	69.764	55.052	14.712	124.174
7-abr.	17.399.977	64.759	46.689	18.070	127.532
8-abr.	17.397.081	68.798	71.511	-2.713	124.819
11-abr.	17.429.956	173.875	140.548	33.327	158.146
12-abr.	17.444.301	74.636	59.803	14.833	172.979
13-abr.	17.452.219	58.512	49.701	8.811	181.790
14-abr.	17.466.292	60.642	48.257	12.385	194.175
15-abr.	17.461.441	71.466	75.972	-4.506	189.669
18-abr.	17.489.307	181.320	152.190	29.130	218.799
19-abr.	17.491.175	64.224	62.399	1.825	220.624
20-abr.	17.501.386	60.513	49.949	10.564	231.188
21-abr.	17.512.318	62.364	50.439	11.925	243.113
22-abr.	17.510.636	67.380	68.830	-1.450	241.663
25-abr.	17.543.745	183.550	147.993	35.557	277.220
26-abr.	17.544.186	65.651	63.801	1.850	244.963
27-abr.	17.554.600	61.341	50.153	11.188	256.151
28-abr.	17.560.167	57.743	52.635	5.108	282.328
29-abr.	17.536.670	67.269	93.874	-26.605	255.723
MEDIA ABRIL	17.463.836				

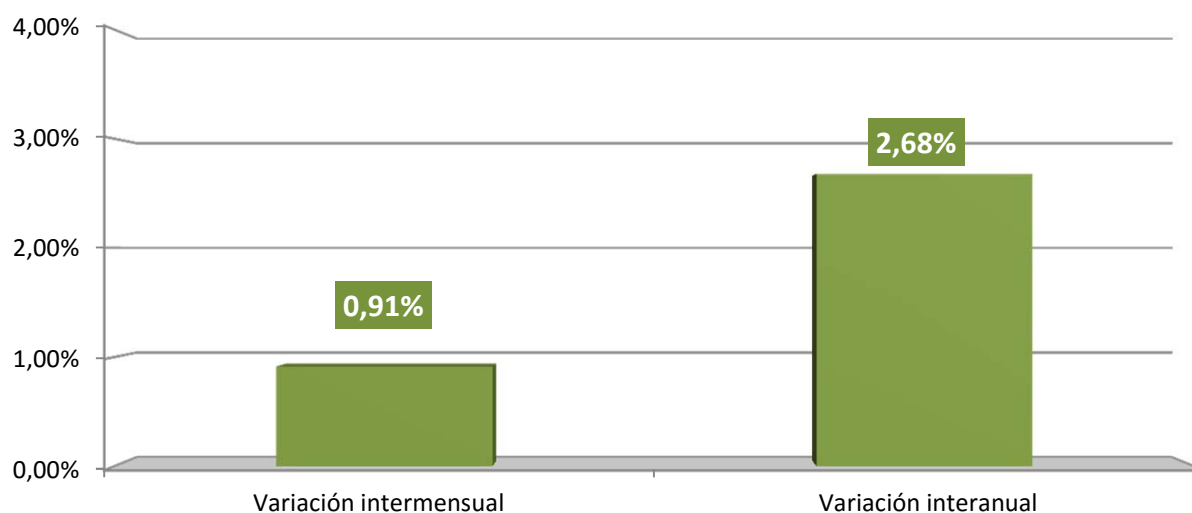
Nota: La diferencia de altas y bajas no coincide con la variación en el saldo. En altas y bajas se cuentan relaciones laborales y en saldo personas físicas (para los sistemas especiales de Agrario y Hogar)



AFILIACIÓN MEDIA POR REGÍMENES

REGÍMENES	Abril 2016	VARIACIÓN INTERMENSUAL		VARIACIÓN INTERANUAL	
		Absoluta	en %	Absoluta	en %
GENERAL	14.212.846	142.642	1,01%	420.996	3,05%
- R. General (1)	13.011.861	130.730	1,01%	418.205	3,32%
- S.E. Agrario	768.683	11.025	1,46%	2.754	0,36%
- S.E. Hogar	432.302	888	0,21%	37	0,01%
AUTÓNOMOS	3.184.134	14.839	0,47%	32.541	1,03%
- Sistema no S.E.T.A	2.992.587	14.863	0,50%	34.158	1,15%
- S.E.T.A.	191.547	-25	-0,01%	-1.617	-0,84%
MAR	63.515	689	1,10%	2.521	4,13%
- C. AJENA	49.237	737	1,52%	404	0,83%
- C. PROPIA	14.278	-48	-0,34%	2.117	17,41%
CARBÓN	3.340	-133	-3,82%	-519	-13,44%
TOTAL	17.463.836	158.038	0,91%	455.540	2,68%

(1) No incluye el S. E. Agrario ni el S. E. Hogar

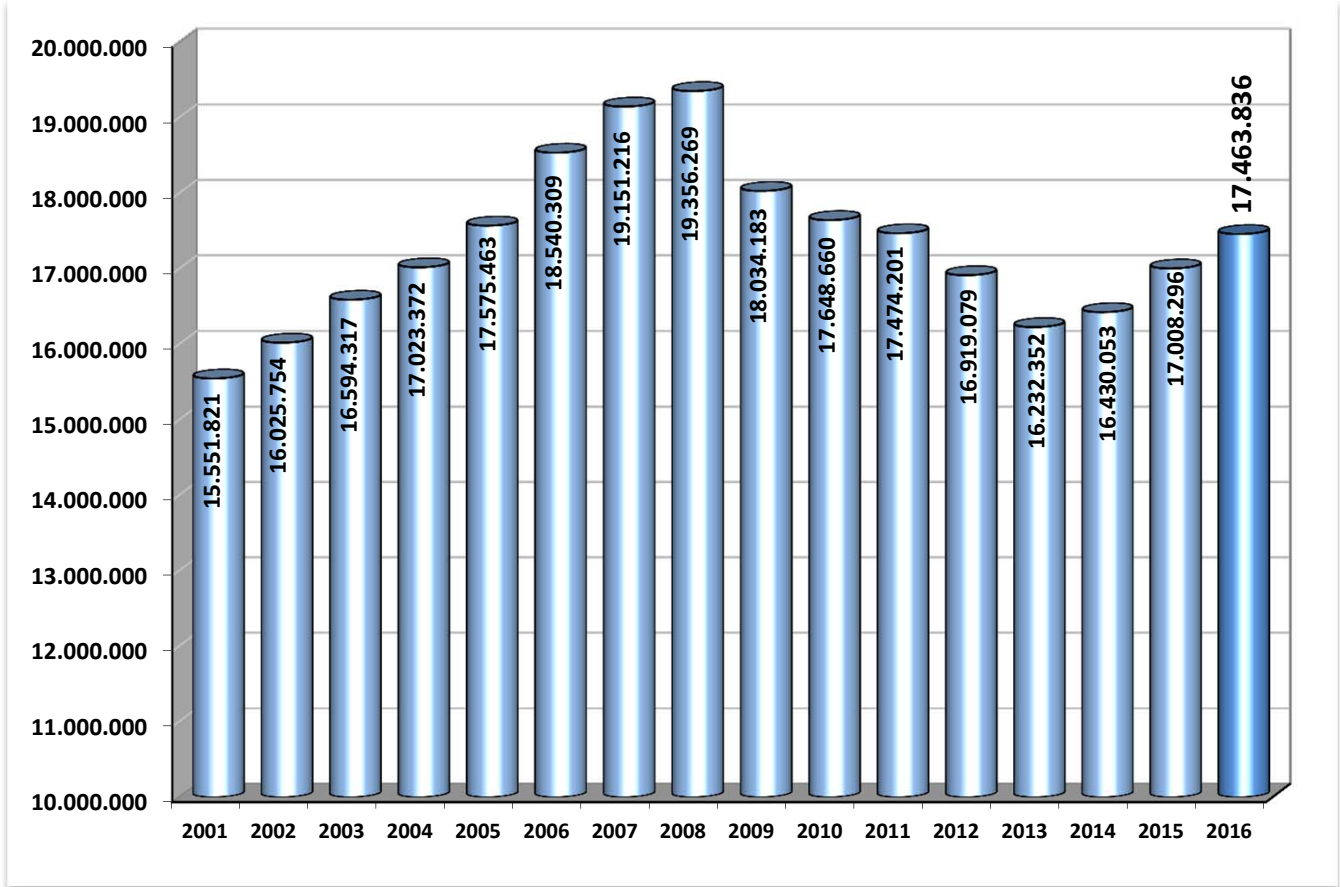


EVOLUCIÓN DE LA AFILIACIÓN MEDIA POR REGÍMENES

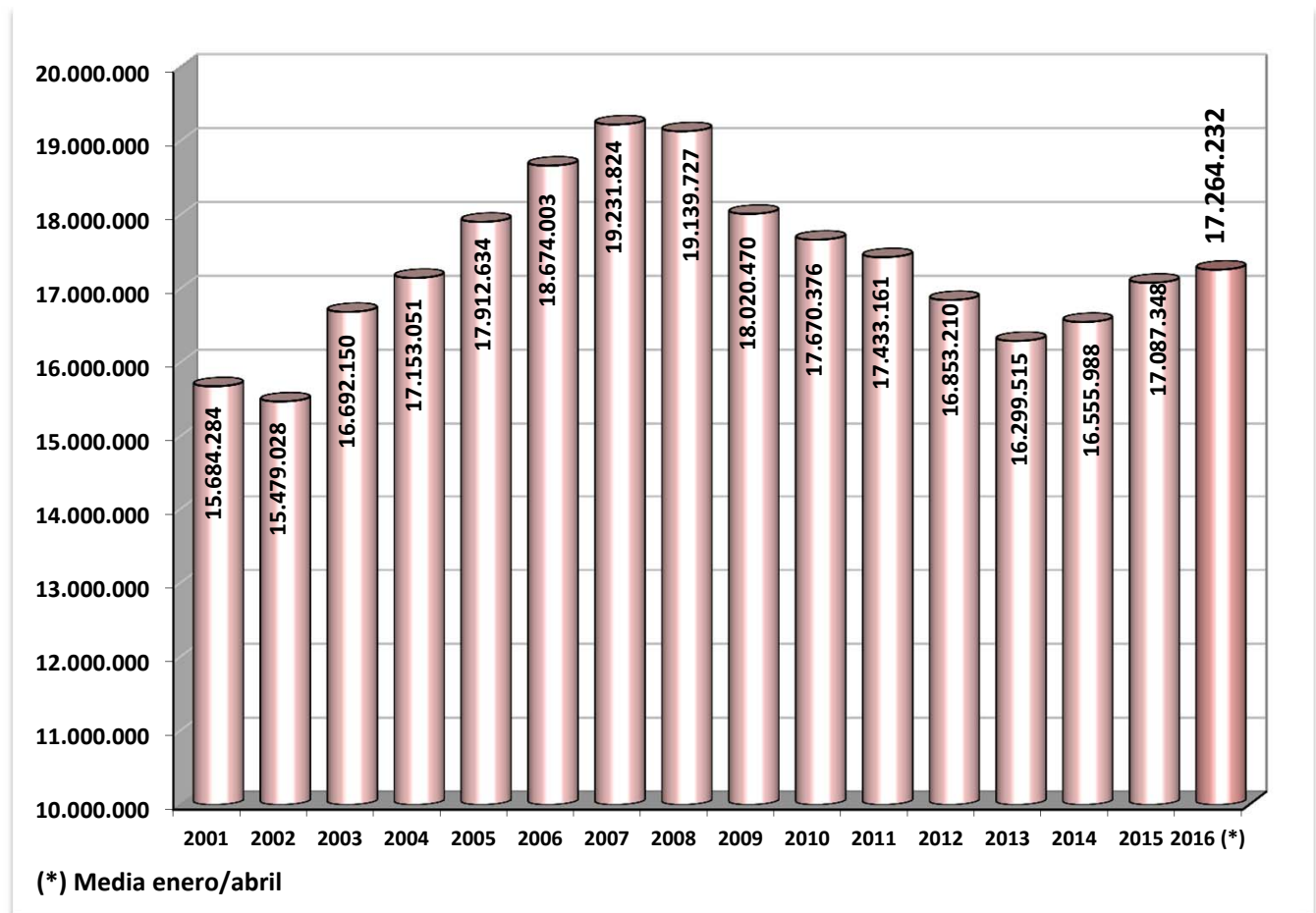
	General	Autónomos	Agrario	Mar	Carbón	Hogar	Total
Medias Anuales							
Año 2001	11.700.935	2.606.309	1.126.021	78.428	16.621	155.971	15.684.284
Año 2002	11.610.266	2.540.105	1.073.062	73.316	14.263	168.015	15.479.028
Año 2003	12.551.212	2.730.964	1.134.980	76.239	13.496	185.258	16.692.150
Año 2004	12.958.484	2.837.998	1.088.276	75.054	12.031	181.208	17.153.051
Año 2005	13.570.179	2.933.844	1.045.732	73.357	10.518	279.003	17.912.634
Año 2006	14.232.610	3.017.462	1.003.300	72.147	9.411	339.073	18.674.003
Año 2007	14.783.144	3.119.916	971.529	71.183	8.683	277.369	19.231.824
Año 2008	14.654.539	3.384.156	743.301	69.772	7.990	279.970	19.139.727
Año 2009	13.634.776	3.220.769	801.725	67.089	7.434	288.677	18.020.470
Año 2010	13.354.277	3.130.330	819.981	65.217	6.778	293.793	17.670.376
Año 2011	13.152.496	3.092.617	822.266	63.493	5.997	296.293	17.433.161
Año 2012	13.629.669	3.049.049	-----	62.421	5.159	106.912	16.853.210
Año 2013	13.204.321	3.029.164	-----	61.757	4.273	-----	16.299.515
Año 2014	13.394.283	3.095.813	-----	61.680	4.212	-----	16.555.988
Año 2015	13.865.989	3.156.261	-----	61.301	3.797	-----	17.087.348
Medias mensuales 2016							
enero	13.892.446	3.149.472	-----	58.891	3.548	-----	17.104.357
febrero	13.950.613	3.153.066	-----	60.481	3.553	-----	17.167.712
marzo	14.070.204	3.169.296	-----	62.826	3.473	-----	17.305.798
abril	14.212.846	3.184.134	-----	63.515	3.340	-----	17.463.836
mayo							
junio							
julio							
agosto							
septiembre							
octubre							
noviembre							
diciembre							
Media 2016	14.034.919	3.164.346	-----	61.490	3.477	-----	17.264.232

EVOLUCIÓN DE LA AFILIACIÓN

. MEDIAS MENSUALES MESES DE ABRIL



. MEDIAS ANUALES



EVOLUCIÓN DE LA AFILIACIÓN MEDIA POR GÉNERO

	HOMBRES		MUJERES		TOTAL	Variación Interanual en %		
	Número	% s/total	Número	% s/total		Hombres	Mujeres	Total
SERIE HISTÓRICA DE LOS MESES DE ABRIL								
2.007	11.194.931	58,46%	7.956.285	41,54%	19.151.216	2,56	4,64	3,30
2.008	11.138.826	57,55%	8.217.444	42,45%	19.356.269	-0,50	3,28	1,07
2.009	10.083.029	55,91%	7.951.154	44,09%	18.034.183	-9,48	-3,24	-6,83
2.010	9.734.254	55,16%	7.914.407	44,84%	17.648.660	-3,46	-0,46	-2,14
2.011	9.545.110	54,62%	7.929.091	45,38%	17.474.201	-1,94	0,19	-0,99
2.012	9.124.670	53,93%	7.794.409	46,07%	16.919.079	-4,40	-1,70	-3,18
2.013	8.696.871	53,58%	7.535.482	46,42%	16.232.352	-4,69	-3,32	-4,06
2.014								
enero	8.670.133	53,61%	7.503.477	46,39%	16.173.610	-0,28	0,25	-0,04
febrero	8.687.900	53,59%	7.524.403	46,41%	16.212.304	0,18	0,62	0,38
marzo	8.721.567	53,52%	7.574.721	46,48%	16.296.288	0,54	0,91	0,71
abril	8.777.482	53,42%	7.652.571	46,58%	16.430.053	0,93	1,55	1,22
mayo	8.894.609	53,49%	7.733.764	46,51%	16.628.373	1,40	1,82	1,60
junio	8.958.650	53,69%	7.726.345	46,31%	16.684.995	1,67	1,89	1,78
julio	9.036.922	53,96%	7.710.181	46,04%	16.747.103	1,81	2,11	1,95
agosto	8.987.093	53,98%	7.662.428	46,02%	16.649.521	1,87	2,09	1,97
septiembre	8.969.954	53,84%	7.691.749	46,16%	16.661.703	2,13	2,25	2,18
octubre	8.948.686	53,62%	7.741.833	46,38%	16.690.520	1,93	2,12	2,02
noviembre	8.955.851	53,64%	7.739.901	46,36%	16.695.752	2,53	2,39	2,47
diciembre	8.991.095	53,60%	7.784.120	46,40%	16.775.214	2,57	2,53	2,55
2.015								
enero	8.875.685	53,55%	7.699.628	46,45%	16.575.312	2,37	2,61	2,48
febrero	8.936.124	53,60%	7.736.098	46,40%	16.672.222	2,86	2,81	2,84
marzo	9.021.599	53,60%	7.811.202	46,40%	16.832.801	3,44	3,12	3,29
abril	9.114.264	53,59%	7.894.032	46,41%	17.008.296	3,84	3,16	3,52
mayo	9.239.362	53,65%	7.981.948	46,35%	17.221.310	3,88	3,21	3,57
junio	9.291.630	53,84%	7.964.765	46,16%	17.256.395	3,72	3,09	3,42
julio	9.368.178	54,10%	7.947.010	45,90%	17.315.188	3,67	3,07	3,39
agosto	9.298.858	54,12%	7.882.040	45,88%	17.180.899	3,47	2,87	3,19
septiembre	9.274.173	53,95%	7.915.641	46,05%	17.189.815	3,39	2,91	3,17
octubre	9.248.559	53,70%	7.972.908	46,30%	17.221.467	3,35	2,98	3,18
noviembre	9.255.016	53,74%	7.968.071	46,26%	17.223.086	3,34	2,95	3,16
diciembre	9.287.654	53,66%	8.020.746	46,34%	17.308.400	3,30	3,04	3,18
2.016								
enero	9.174.618	53,64%	7.929.739	46,36%	17.104.357	3,37	2,99	3,19
febrero	9.205.512	53,62%	7.962.200	46,38%	17.167.712	3,01	2,92	2,97
marzo	9.268.688	53,56%	8.037.110	46,44%	17.305.798	2,74	2,89	2,81
abril	9.352.343	53,55%	8.111.492	46,45%	17.463.836	2,61	2,75	2,68
mayo								
junio								
julio								
agosto								
septiembre								
octubre								
noviembre								
diciembre								

EVOLUCIÓN DE LA AFILIACIÓN MEDIA DE TRABAJADORES EXTRANJEROS

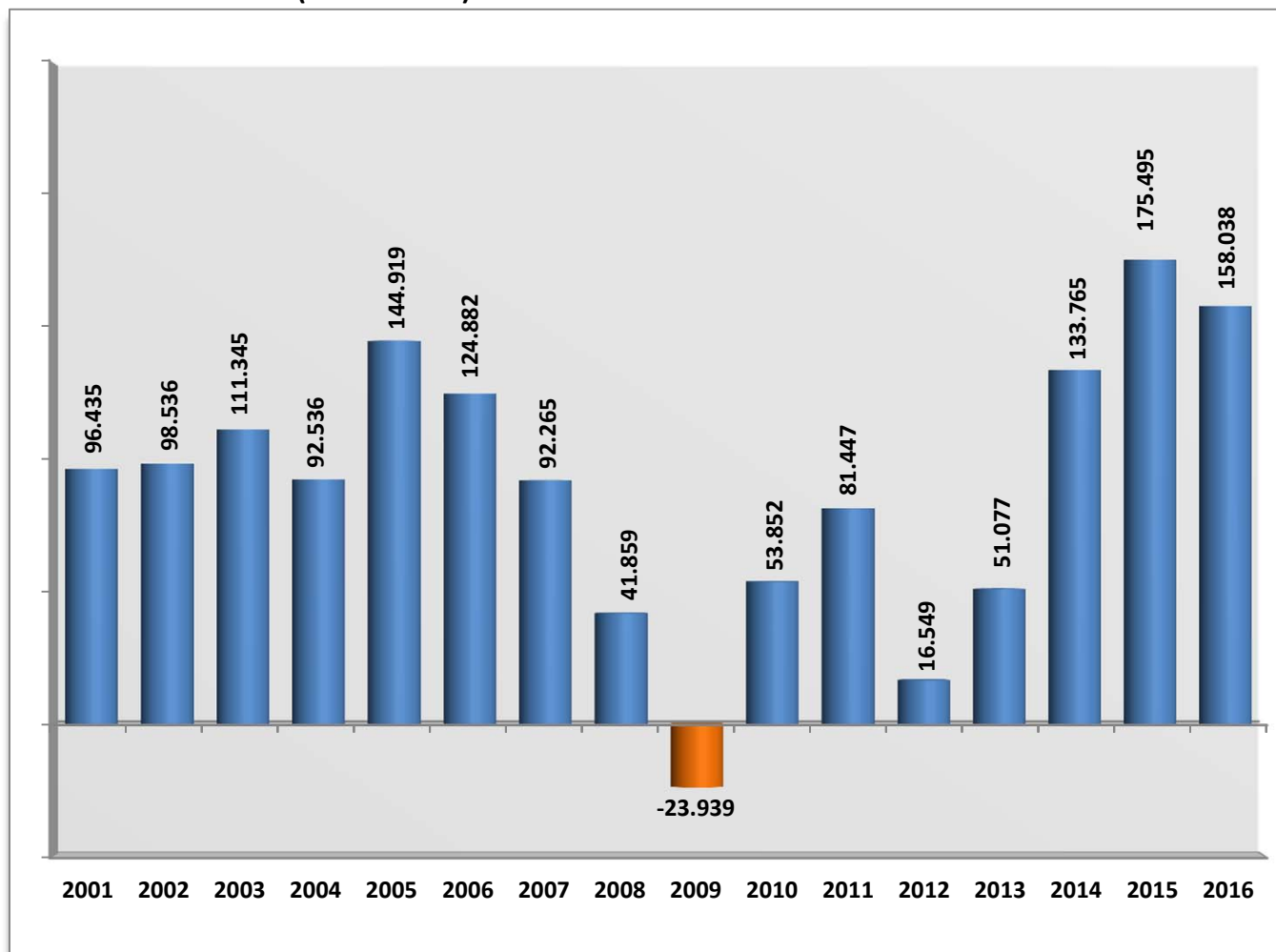
	General	Autónomos	Agrario	Mar	Carbón	Hogar	Total
SERIE HISTÓRICA DE LOS MESES DE ABRIL							
2.007	1.442.473	182.231	152.953	4.597	716	166.520	1.949.491
2.008	1.521.239	235.501	187.940	5.142	651	159.355	2.109.828
2.009	1.269.400	207.690	229.749	5.146	720	174.687	1.887.392
2.010	1.212.531	197.412	252.611	5.205	730	181.881	1.850.369
2.011	1.162.183	203.024	251.367	4.992	597	181.816	1.803.980
2.012	1.377.412	211.976	----	4.877	603	113.710	1.708.579
2.013	1.396.628	217.776	----	4.559	313	----	1.619.275
2.014							
enero	1.288.746	222.312	----	3.464	298	----	1.514.821
febrero	1.293.477	223.192	----	3.721	298	----	1.520.688
marzo	1.305.309	226.217	----	4.064	298	----	1.535.889
abril	1.328.633	230.440	----	4.251	297	----	1.563.621
mayo	1.369.005	234.566	----	4.356	294	----	1.608.221
junio	1.367.070	237.840	----	4.469	297	----	1.609.677
julio	1.356.792	239.095	----	4.584	293	----	1.600.764
agosto	1.339.292	238.618	----	4.632	281	----	1.582.823
septiembre	1.337.507	240.018	----	4.544	266	----	1.582.335
octubre	1.321.230	241.140	----	4.323	260	----	1.566.953
noviembre	1.304.225	240.701	----	4.212	260	----	1.549.398
diciembre	1.307.472	241.377	----	3.530	261	----	1.552.639
2.015							
enero	1.271.672	240.614	----	3.511	259	----	1.516.056
febrero	1.282.695	241.696	----	3.712	266	----	1.528.369
marzo	1.313.087	245.854	----	4.132	270	----	1.563.343
abril	1.352.992	250.362	----	4.254	275	----	1.607.883
mayo	1.403.860	254.717	----	4.371	268	----	1.663.217
junio	1.404.809	258.442	----	4.589	258	----	1.668.099
julio	1.396.251	259.730	----	4.756	257	----	1.660.994
agosto	1.379.042	259.529	----	4.812	262	----	1.643.645
septiembre	1.380.188	260.679	----	4.754	253	----	1.645.874
octubre	1.367.404	261.497	----	4.493	250	----	1.633.644
noviembre	1.355.586	261.462	----	4.163	247	----	1.621.458
diciembre	1.362.610	261.613	----	3.370	245	----	1.627.838
2.016							
enero	1.337.039	260.022	----	3.521	239	----	1.600.822
febrero	1.347.171	261.518	----	3.753	239	----	1.612.681
marzo	1.373.140	265.537	----	4.150	238	----	1.643.064
abril	1.408.690	269.823	----	4.344	234	----	1.683.092
mayo							
junio							
julio							
agosto							
septiembre							
octubre							
noviembre							
diciembre							

**EVOLUCIÓN DE LA AFILIACIÓN MEDIA
TOTAL SISTEMA**

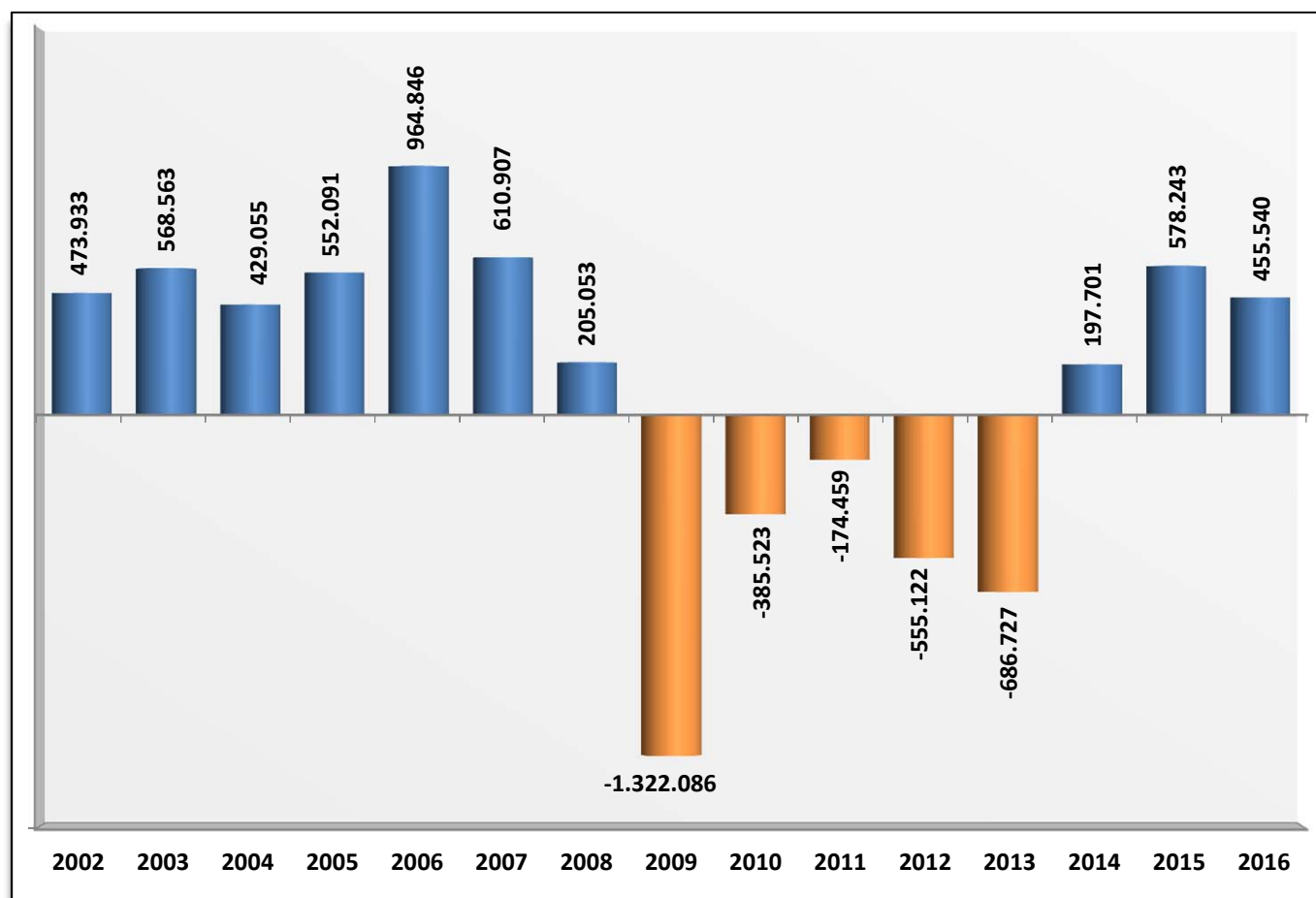
	TRABAJADORES EN ALTA	DIFERENCIA INTERMENSUAL		DIFERENCIA INTERANUAL	
		ABSOLUTA	%	ABSOLUTA	%
SERIE HISTÓRICA DE LOS MESES DE ABRIL					
2001	15.551.821	96.435	0,62		
2002	16.025.754	98.536	0,62	473.933	3,05
2003	16.594.317	111.345	0,68	568.563	3,55
2004	17.023.372	92.536	0,55	429.055	2,59
2005	17.575.463	144.919	0,83	552.091	3,24
2006	18.540.309	124.882	0,68	964.846	5,49
2007	19.151.216	92.265	0,48	610.907	3,30
2008	19.356.269	41.859	0,22	205.053	1,07
2009	18.034.183	-23.939	-0,13	-1.322.086	-6,83
2010	17.648.660	53.852	0,31	-385.523	-2,14
2011	17.474.201	81.447	0,47	-174.459	-0,99
2012	16.919.079	16.549	0,10	-555.122	-3,18
2013	16.232.352	51.077	0,32	-686.727	-4,06
2014					
enero	16.173.610	-184.031	-1,13	-5.829	-0,04
febrero	16.212.304	38.694	0,24	61.557	0,38
marzo	16.296.288	83.984	0,52	115.013	0,71
abril	16.430.053	133.765	0,82	197.701	1,22
mayo	16.628.373	198.320	1,21	261.361	1,60
junio	16.684.995	56.622	0,34	291.130	1,78
julio	16.747.103	62.108	0,37	320.347	1,95
agosto	16.649.521	-97.582	-0,58	321.833	1,97
septiembre	16.661.703	12.182	0,07	356.258	2,18
octubre	16.690.520	28.817	0,17	330.147	2,02
noviembre	16.695.752	5.232	0,03	402.209	2,47
diciembre	16.775.214	79.463	0,48	417.574	2,55
2015					
enero	16.575.312	-199.902	-1,19	401.703	2,48
febrero	16.672.222	96.909	0,58	459.918	2,84
marzo	16.832.801	160.579	0,96	536.512	3,29
abril	17.008.296	175.495	1,04	578.243	3,52
mayo	17.221.310	213.015	1,25	592.937	3,57
junio	17.256.395	35.085	0,20	571.400	3,42
julio	17.315.188	58.792	0,34	568.085	3,39
agosto	17.180.899	-134.289	-0,78	531.378	3,19
septiembre	17.189.815	8.916	0,05	528.112	3,17
octubre	17.221.467	31.652	0,18	530.947	3,18
noviembre	17.223.086	1.620	0,01	527.335	3,16
diciembre	17.308.400	85.314	0,50	533.186	3,18
2016					
enero	17.104.357	-204.043	-1,18	529.045	3,19
febrero	17.167.712	63.355	0,37	495.490	2,97
marzo	17.305.798	138.086	0,80	472.998	2,81
abril	17.463.836	158.038	0,91	455.540	2,68
mayo					
junio					
julio					
agosto					
septiembre					
octubre					
noviembre					
diciembre					

EVOLUCIÓN DE LA AFILIACIÓN MEDIA

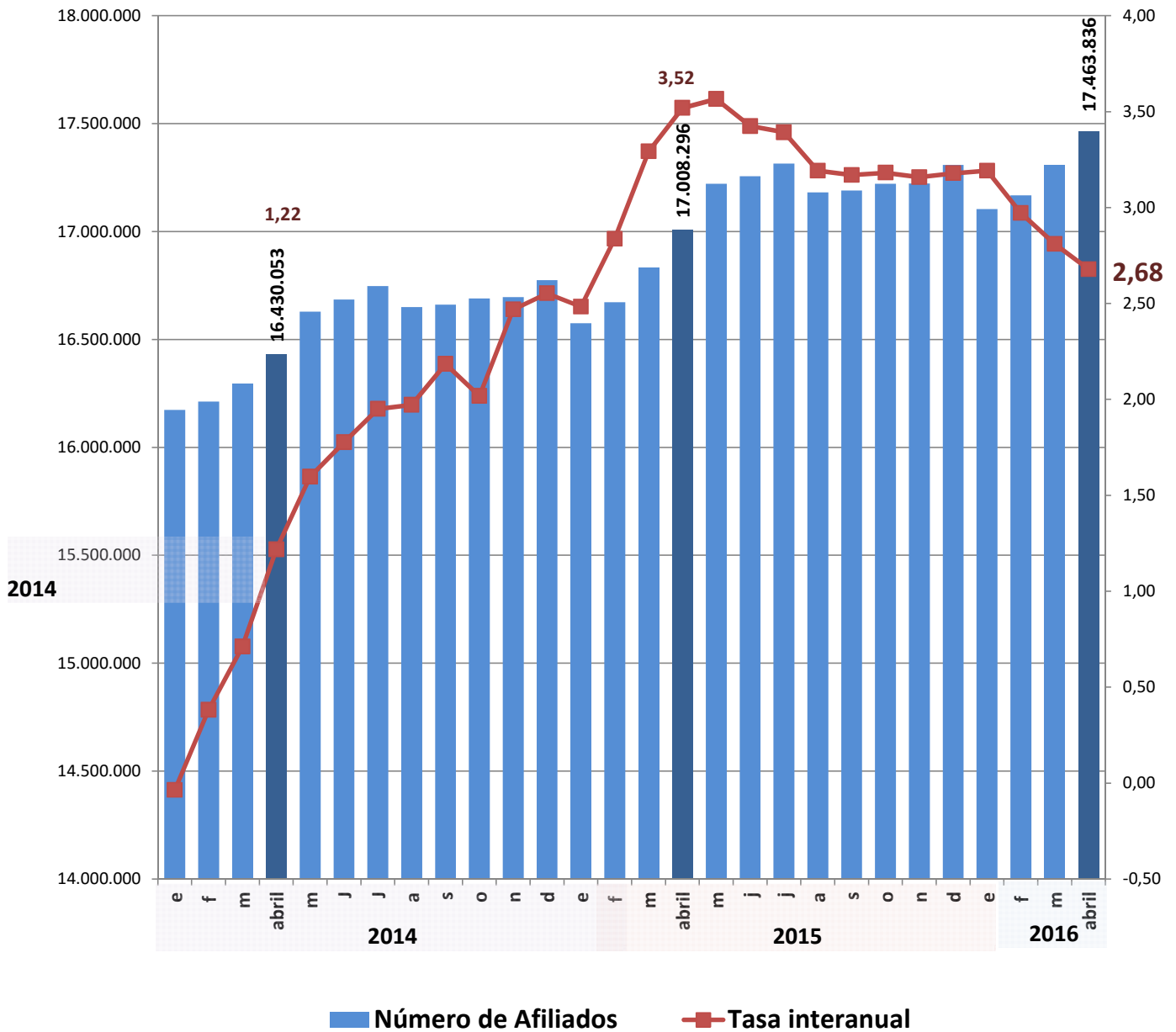
. VARIACIÓN MENSUAL (mes de abril)



. VARIACIÓN ANUAL (mes de abril)



EVOLUCIÓN DEL NUMERO DE AFILIADOS Y DE LA TASA INTERANUAL



**EVOLUCIÓN DE LA AFILIACIÓN MEDIA
RÉGIMEN GENERAL**

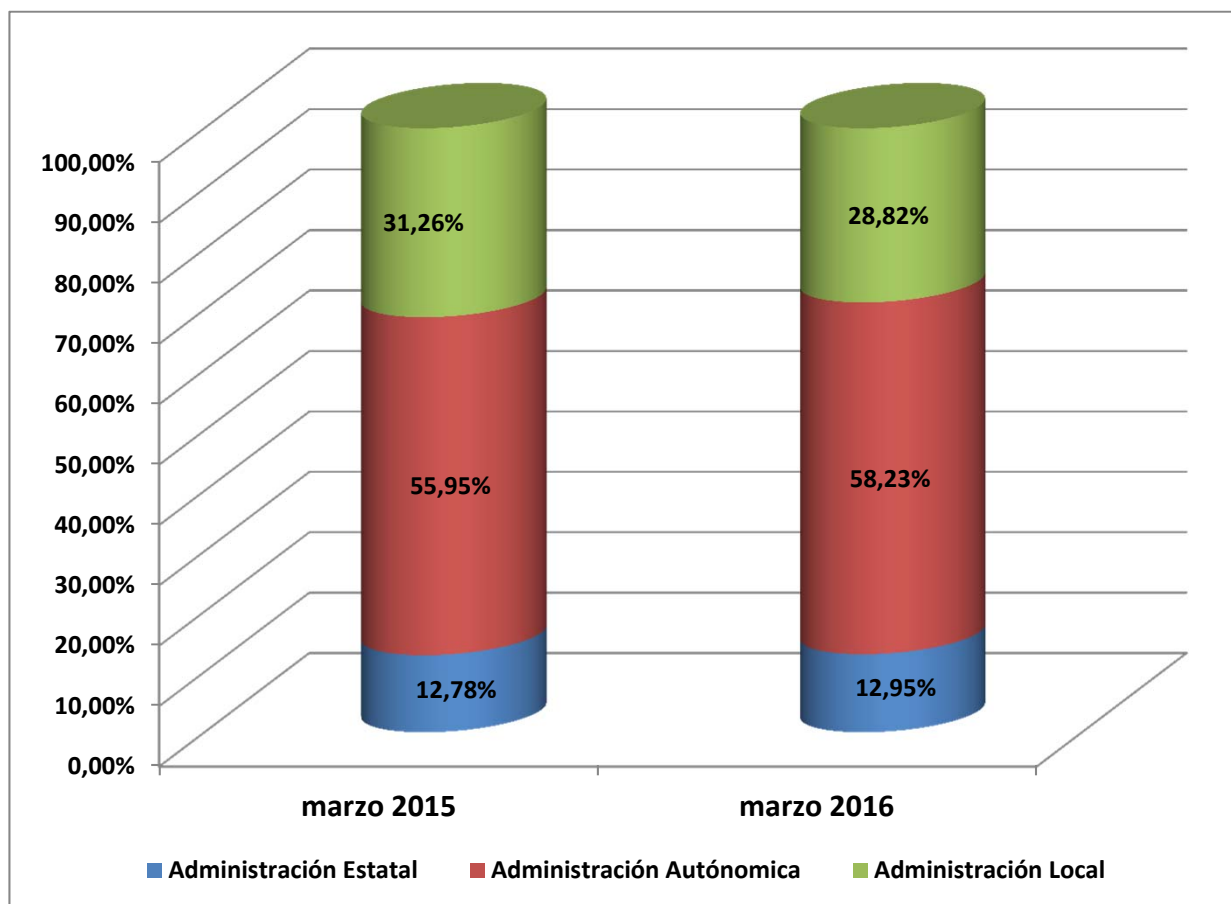
	TRABAJADORES EN ALTA	DIFERENCIA INTERMENSUAL		DIFERENCIA INTERANUAL	
		ABSOLUTA	%	ABSOLUTA	%
SERIE HISTÓRICA DE LOS MESES DE ABRIL					
2001	11.574.187	83.785	0,73		
2002	11.994.602	79.577	0,67	420.415	3,63
2003	12.455.490	93.368	0,76	460.888	3,84
2004	12.820.403	75.303	0,59	364.913	2,93
2005	13.332.587	115.538	0,87	512.185	4,00
2006	14.087.912	115.437	0,83	755.324	5,67
2007	14.709.911	84.027	0,57	621.999	4,42
2008	14.841.886	32.108	0,22	131.975	0,90
2009	13.625.966	-23.075	-0,17	-1.215.920	-8,19
2010	13.319.739	64.022	0,48	-306.228	-2,25
2011	13.192.473	68.236	0,52	-127.265	-0,96
2012	13.601.522	34.728	0,26	409.049	3,10
2013	13.149.947	38.676	0,29	-643.919	-4,67
2014					
enero	13.072.309	-171.559	-1,30	-35.648	-0,27
febrero	13.106.288	33.979	0,26	16.851	0,13
marzo	13.172.027	65.739	0,50	60.756	0,46
abril	13.283.268	111.241	0,84	133.321	1,01
mayo	13.462.144	178.876	1,35	190.922	1,44
junio	13.502.312	40.168	0,30	218.254	1,64
julio	13.558.819	56.507	0,42	247.967	1,86
agosto	13.470.784	-88.035	-0,65	246.337	-3,36
septiembre	13.480.121	9.337	0,07	278.091	2,11
octubre	13.504.962	24.840	0,18	249.859	1,89
noviembre	13.510.019	5.057	0,04	325.165	2,47
diciembre	13.586.517	76.499	0,57	342.649	2,59
2015					
enero	13.399.304	-187.213	-1,38	326.995	2,50
febrero	13.495.187	95.883	0,72	388.899	2,97
marzo	13.637.233	142.047	1,05	465.207	3,53
abril	13.791.850	154.616	1,13	508.582	3,83
mayo	13.987.730	195.880	1,42	525.586	3,90
junio	14.008.728	20.999	0,15	506.417	3,75
julio	14.068.575	59.847	0,43	509.756	3,76
agosto	13.947.588	-120.988	-0,86	476.803	3,54
septiembre	13.956.686	9.098	0,07	476.565	3,54
octubre	13.990.332	33.646	0,24	485.370	3,59
noviembre	13.992.649	2.317	0,02	482.630	3,57
diciembre	14.079.175	86.527	0,62	492.658	3,63
2016					
enero	13.892.446	-186.729	-1,33	493.142	3,68
febrero	13.950.613	58.167	0,42	455.426	3,37
marzo	14.070.204	119.591	0,86	432.970	3,17
abril	14.212.846	142.642	1,01	420.996	3,05
mayo					
junio					
julio					
agosto					
septiembre					
octubre					
noviembre					
diciembre					

REGIMEN GENERAL
AFILIACIÓN POR SECTORES DE ACTIVIDAD

SECTOR ACTIVIDAD	Abril 2016	Variación intermensual		Variación interanual	
		Absoluta	%	Absoluta	%
Agricultura, Ganadería, Caza, Selvicultura y Pesca	56.155	785	1,42%	917	1,66%
Industrias Extractivas	18.236	29	0,16%	-49	-0,27%
Industria Manufacturera	1.681.087	9.589	0,57%	54.006	3,32%
Suministro de Energía Eléctrica, Gas, Vapor y Aire Acondicionado	36.215	-37	-0,10%	336	0,94%
Suministro de Agua, Actividades de Saneamiento, Gestión de Residuos y Descontaminación	130.291	842	0,65%	1.539	1,20%
Construcción	683.096	8.049	1,19%	18.953	2,85%
Comercio; Reparación de Vehículos de Motor y Motocicletas	2.238.693	9.367	0,42%	72.847	3,36%
Transporte y Almacenamiento	618.502	3.095	0,50%	22.648	3,80%
Hostelería	1.142.545	58.192	5,37%	73.499	6,88%
Información y Comunicaciones	405.712	1.170	0,29%	21.548	5,61%
Actividades Financieras y de Seguros	324.978	207	0,06%	-508	-0,16%
Actividades Inmobiliarias	80.895	193	0,24%	3.187	4,10%
Actividades Profesionales Científicas y Técnicas	663.239	5.386	0,82%	32.301	5,12%
Actividades Administrativas y Servicios Auxiliares	1.152.899	16.550	1,46%	50.675	4,60%
Administración Pública y Defensa; Seguridad Social Obligatoria	1.010.374	2.621	0,26%	-39.167	-3,73%
Educación	825.441	4.193	0,51%	39.537	5,03%
Actividades Sanitarias y Servicios Sociales	1.360.732	3.832	0,28%	43.226	3,28%
Actividades Artísticas, Recreativas y de Entretenimiento	225.078	3.461	1,56%	13.633	6,45%
Otros Servicios	309.725	3.173	1,04%	9.478	3,16%
Actividades de los Hogares como Empleadores de Personal Doméstico y Productores de Bienes y Servicios para uso Propio	44.833	-26	-0,06%	-537	-1,18%
Actividades de Organizaciones y Organismo Extraterritoriales	3.137	59	1,90%	137	4,56%
TOTAL (sin S.E. Agrario ni S.E. Hogar)	13.011.861	130.730	1,01%	418.205	3,32%
S.E. AGRARIO	768.683	11.025	1,46%	2.754	0,36%
S.E. HOGAR	432.302	888	0,21%	37	0,01%
TOTAL RÉGIMEN GENERAL	14.212.846	142.642	1,01%	420.996	3,05%

Número medio de afiliados en alta en Inventarios de Entes de Administraciones Públicas por Actividad Económica(CNAE2009) a dos dígitos y Ámbito Territorial.

	mar-15	mar-16	Diferencia	
			Absoluta	en %
Administración Estatal	288.589	292.676	4.087	1,42%
Administración Autónoma	1.263.067	1.316.376	53.309	4,22%
Administración Local	705.690	651.481	-54.209	-7,68%
Total Administración	2.257.347	2.260.533	3.186	0,14%



**EVOLUCIÓN DE LA AFILIACIÓN MEDIA
RÉGIMEN ESPECIAL DE TRABAJADORES AUTÓNOMOS**

	TRABAJADORES EN ALTA	DIFERENCIA INTERMENSUAL		DIFERENCIA INTERANUAL	
		ABSOLUTA	%	ABSOLUTA	%
SERIE HISTÓRICA DE LOS MESES DE ABRIL					
2001	2.595.379	10.415	0,40		
2002	2.643.245	13.046	0,50	47.866	1,84
2003	2.710.556	17.646	0,66	67.311	2,55
2004	2.817.973	17.611	0,63	107.417	3,96
2005	2.916.433	15.577	0,54	98.460	3,49
2006	3.001.292	15.009	0,50	84.859	2,91
2007	3.100.505	17.961	0,58	99.213	3,31
2008	3.410.507	2.907	0,09	310.002	10,00
2009	3.244.526	-8.743	-0,27	-165.981	-4,87
2010	3.137.430	2.764	0,09	-107.096	-3,30
2011	3.098.307	8.718	0,28	-39.123	-1,25
2012	3.057.272	6.474	0,21	-41.035	-1,32
2013	3.017.311	11.914	0,40	-39.962	-1,31
2014					
enero	3.038.781	-11.560	-0,38	29.856	0,99
febrero	3.042.240	3.459	0,11	44.433	1,48
marzo	3.058.965	16.725	0,55	53.568	1,78
abril	3.080.910	21.946	0,72	63.600	2,11
mayo	3.100.232	19.322	0,63	70.389	2,32
junio	3.115.747	15.516	0,50	73.472	2,42
julio	3.119.433	3.685	0,12	72.788	2,39
agosto	3.109.867	-9.566	-0,31	75.863	-0,53
septiembre	3.114.225	4.358	0,14	78.734	2,59
octubre	3.119.533	5.308	0,17	80.753	2,66
noviembre	3.120.052	519	0,02	77.456	2,55
diciembre	3.125.806	5.754	0,18	75.466	2,47
2015					
enero	3.114.389	-11.417	-0,37	75.608	2,49
febrero	3.114.852	463	0,01	72.612	2,39
marzo	3.131.629	16.777	0,54	72.664	2,38
abril	3.151.593	19.964	0,64	70.683	2,29
mayo	3.168.371	16.778	0,53	68.139	2,20
junio	3.181.086	12.715	0,40	65.338	2,10
julio	3.178.352	-2.734	-0,09	58.920	1,89
agosto	3.164.675	-13.677	-0,43	54.809	1,76
septiembre	3.165.396	721	0,02	51.171	1,64
octubre	3.165.562	166	0,01	46.029	1,48
noviembre	3.166.188	626	0,02	46.136	1,48
diciembre	3.167.999	1.811	0,06	42.193	1,35
2016					
enero	3.149.472	-18.527	-0,58	35.083	1,13
febrero	3.153.066	3.593	0,11	38.214	1,23
marzo	3.169.296	16.230	0,51	37.667	1,20
abril	3.184.134	14.839	0,47	32.541	1,03
mayo					
junio					
julio					
agosto					
septiembre					
octubre					
noviembre					
diciembre					

REGIMEN ESPECIAL DE TRABAJADORES AUTÓNOMOS

AFILIACIÓN POR SECTORES DE ACTIVIDAD

SECTOR ACTIVIDAD	Abril 2016	Variación intermensual		Variación interanual	
		Absoluta	%	Absoluta	%
Agricultura, Ganadería, Caza, Selvicultura y Pesca	265.943	194	0,07%	-446	-0,17%
Industrias Extractivas	1.626	6	0,39%	-8	-0,50%
Industria Manufacturera	230.207	680	0,30%	2.903	1,28%
Suministro de Energía Eléctrica, Gas, Vapor y Aire Acondicionado	1.458	8	0,55%	50	3,55%
Suministro de Agua, Actividades de Saneamiento, Gestión de Residuos y Descontaminación	2.383	6	0,25%	12	0,49%
Construcción	361.698	1.925	0,53%	3.076	0,86%
Comercio; Reparación de Vehículos de Motor y Motocicletas	814.150	2.673	0,33%	-931	-0,11%
Transporte y Almacenamiento	195.322	437	0,22%	1.418	0,73%
Hostelería	327.680	3.921	1,21%	-734	-0,22%
Información y Comunicaciones	58.411	245	0,42%	2.067	3,67%
Actividades Financieras y de Seguros	57.928	66	0,11%	295	0,51%
Actividades Inmobiliarias	37.630	346	0,93%	2.915	8,40%
Actividades Profesionales Científicas y Técnicas	260.291	1.328	0,51%	9.561	3,81%
Actividades Administrativas y Servicios Auxiliares	123.977	774	0,63%	1.472	1,20%
Administración Pública y Defensa; Seguridad Social Obligatoria	753	14	1,88%	79	11,68%
Educación	81.742	418	0,51%	3.224	4,11%
Actividades Sanitarias y Servicios Sociales	103.278	450	0,44%	4.180	4,22%
Actividades Artísticas, Recreativas y de Entretenimiento	59.435	762	1,30%	2.207	3,86%
Otros Servicios	199.627	589	0,30%	1.184	0,60%
Actividades de los Hogares como Empleadores de Personal Doméstico y Productores de Bienes y Servicios para uso Propio	448	0	-0,08%	-22	-4,75%
Actividades de Organizaciones y Organismo Extraterritoriales	148	0	-0,16%	40	36,83%
TOTAL	3.184.134	14.839	0,47%	32.541	1,03%

**EVOLUCIÓN DE LA AFILIACIÓN MEDIA
RÉGIMEN ESPECIAL DE TRABAJADORES DEL MAR**

FECHAS	TRABAJADORES EN ALTA	DIFERENCIA INTERMENSUAL		DIFERENCIA INTERANUAL	
		ABSOLUTA	%	ABSOLUTA	%
SERIE HISTÓRICA DE LOS MESES DE ABRIL					
2001	78.374	813	1,05		
2002	76.230	261	0,34	-2.144	-2,74
2003	76.140	125	0,17	-90	-0,12
2004	75.458	564	0,75	-682	-0,90
2005	73.275	302	0,41	-2.183	-2,89
2006	72.396	683	0,95	-879	-1,20
2007	70.992	130	0,18	-1.404	-1,94
2008	70.101	342	0,49	-891	-1,25
2009	67.708	379	0,56	-2.393	-3,41
2010	66.113	648	0,99	-1.595	-2,36
2011	63.724	350	0,55	-2.389	-3,61
2012	62.296	-209	-0,34	-1.428	-2,24
2013	61.148	754	1,25	-1.148	-1,84
2014					
enero	58.167	-907	-1,53	125	0,22
febrero	59.432	1.264	2,17	398	0,67
marzo	61.023	1.591	2,68	628	1,04
abril	61.635	612	1,00	487	0,80
mayo	61.765	130	0,21	-260	-0,42
junio	62.642	877	1,42	-775	-1,22
julio	64.589	1.947	3,11	-405	-0,62
agosto	64.705	116	0,18	-180	0,03
septiembre	63.220	-1.486	-2,30	-319	-0,50
octubre	61.930	-1.289	-2,04	-160	-0,26
noviembre	61.592	-338	-0,55	-139	-0,23
diciembre	58.841	-2.752	-4,47	-233	-0,40
2015					
enero	57.669	-1.172	-1,99	-499	-0,86
febrero	58.213	544	0,94	-1.219	-2,05
marzo	60.034	1.821	3,13	-989	-1,62
abril	60.994	960	1,60	-641	-1,04
mayo	61.380	385	0,63	-385	-0,62
junio	62.828	1.449	2,36	186	0,30
julio	64.491	1.663	2,65	-98	-0,15
agosto	64.843	352	0,55	138	0,21
septiembre	63.965	-878	-1,35	745	1,18
octubre	61.889	-2.076	-3,25	-41	-0,07
noviembre	60.585	-1.304	-2,11	-1.007	-1,64
diciembre	57.599	-2.986	-4,93	-1.241	-2,11
2016					
enero	58.891	1.292	2,24	1.223	2,12
febrero	60.481	1.589	2,70	2.268	3,90
marzo	62.826	2.345	3,88	2.792	4,65
abril	63.515	689	1,10	2.521	4,13
mayo					
junio					
julio					
agosto					
septiembre					
octubre					
noviembre					
diciembre					

**EVOLUCIÓN DE LA AFILIACIÓN MEDIA
RÉGIMEN ESPECIAL DE LA MINERÍA DEL CARBÓN**

FECHAS	TRABAJADORES EN ALTA	DIFERENCIA INTERMENSUAL		DIFERENCIA INTERANUAL	
		ABSOLUTA	%	ABSOLUTA	%
SERIE HISTÓRICA DE LOS MESES DE ABRIL					
2001	16.954	-97	-0,57		
2002	15.275	-108	-0,70	-1.678	-9,90
2003	13.866	-81	-0,58	-1.409	-9,22
2004	12.424	-129	-1,03	-1.442	-10,40
2005	10.917	-146	-1,32	-1.508	-12,13
2006	9.642	2	0,02	-1.275	-11,68
2007	8.886	-65	-0,72	-756	-7,84
2008	7.978	-52	-0,65	-908	-10,22
2009	7.612	-11	-0,15	-366	-4,59
2010	7.030	-65	-0,92	-582	-7,65
2011	6.019	22	0,36	-1.011	-14,37
2012	5.645	15	0,27	-374	-6,22
2013	3.947	-266	-6,31	-1.699	-30,09
2014					
enero	4.352	-5	-0,12	-161	-3,57
febrero	4.345	-8	-0,18	-125	-2,80
marzo	4.274	-70	-1,62	62	1,47
abril	4.240	-34	-0,80	294	7,44
mayo	4.232	-8	-0,19	309	7,88
junio	4.294	61	1,45	179	4,35
julio	4.262	-31	-0,73	-3	-0,07
agosto	4.164	-98	-2,30	-187	-16,87
septiembre	4.137	-27	-0,65	-248	-5,66
octubre	4.095	-42	-1,02	-305	-6,93
noviembre	4.089	-7	-0,16	-273	-6,26
diciembre	4.050	-38	-0,94	-307	-7,05
2015					
enero	3.951	-100	-2,46	-402	-9,23
febrero	3.970	20	0,49	-374	-8,62
marzo	3.904	-66	-1,66	-370	-8,65
abril	3.859	-46	-1,17	-381	-8,99
mayo	3.830	-29	-0,76	-403	-9,51
junio	3.753	-77	-2,00	-541	-12,59
julio	3.769	16	0,42	-493	-11,58
agosto	3.793	24	0,63	-372	-8,92
septiembre	3.768	-25	-0,65	-369	-8,92
octubre	3.684	-84	-2,24	-412	-10,05
noviembre	3.665	-19	-0,51	-424	-10,36
diciembre	3.626	-39	-1,05	-424	-10,47
2016					
enero	3.548	-79	-2,17	-403	-10,20
febrero	3.553	5	0,15	-417	-10,51
marzo	3.473	-80	-2,25	-432	-11,05
abril	3.340	-133	-3,82	-519	-13,44
mayo					
junio					
julio					
agosto					
septiembre					
octubre					
noviembre					
diciembre					

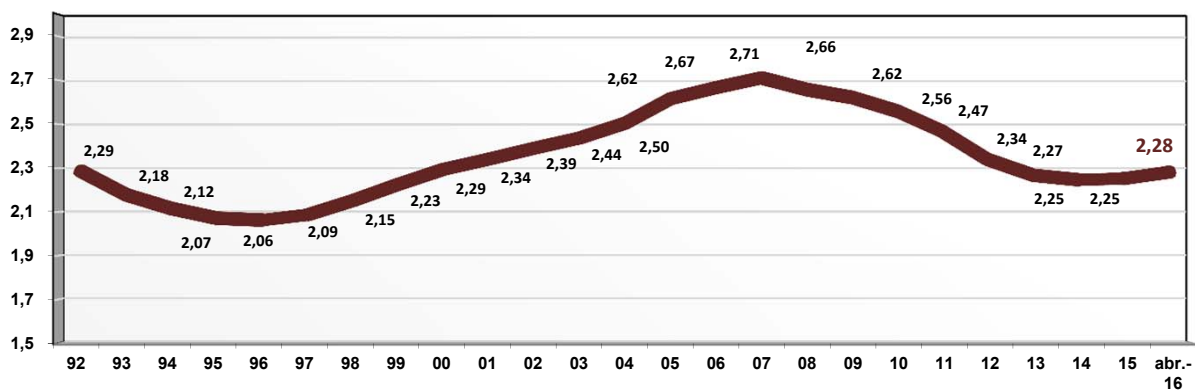
EVOLUCION AFILIADOS/PENSIONISTAS

	AFILIADOS OCUPADOS	AFILIADOS EN DESEMPLEO	TOTAL AFILIADOS	PENSIONISTAS	RELACION AFIL./PENS
dic-88	11.776.913	1.096.003	12.872.916	5.507.151	2,34
dic-89	12.304.350	1.094.136	13.398.486	5.636.359	2,38
dic-90	12.587.744	1.310.779	13.898.523	5.773.170	2,41
dic-91	12.614.031	1.532.417	14.146.448	5.913.691	2,39
dic-92	12.234.096	1.607.685	13.841.781	6.054.084	2,29
dic-93	11.916.436	1.736.397	13.652.833	6.268.105	2,18
dic-94	12.109.602	1.410.066	13.519.668	6.391.427	2,12
dic-95	12.300.791	1.194.809	13.495.600	6.516.282	2,07
dic-96	12.534.661	1.152.362	13.687.023	6.636.497	2,06
dic-97	13.029.432	1.034.695	14.064.127	6.740.378	2,09
dic-98	13.816.294	914.356	14.730.650	6.846.595	2,15
dic-99	14.578.326	853.664	15.431.990	6.932.804	2,23
dic-00	15.236.218	863.763	16.099.981	7.017.233	2,29
dic-01	15.748.752	920.661	16.669.413	7.121.087	2,34
dic-02	16.188.390	1.000.967	17.189.357	7.190.919	2,39
dic-03	16.589.561	1.073.834	17.663.395	7.247.856	2,44
dic-04	17.161.920	1.121.015	18.282.935	7.300.329	2,50
dic-05	18.156.182	1.169.636	19.325.818	7.388.500	2,62
dic-06	18.770.259	1.209.077	19.979.336	7.494.385	2,67
dic-07	19.195.755	1.367.463	20.563.218	7.586.574	2,71
dic-08	18.305.613	2.156.051	20.461.664	7.700.749	2,66
dic-09	17.640.018	2.874.522	20.514.540	7.826.416	2,62
dic-10	17.478.095	2.858.314	20.336.409	7.948.463	2,56
dic-11	17.111.792	2.770.164	19.881.956	8.061.785	2,47
dic-12	16.332.488	2.798.733	19.131.221	8.182.112	2,34
dic-13	16.258.042	2.592.428	18.850.470	8.315.826	2,27
dic-14	16.651.884	2.280.749	18.932.633	8.428.617	2,25
dic-15	17.180.590	1.982.624	19.163.214	8.508.482	2,25
abr-16 (1)	17.536.670	1.909.323 (1)	19.445.993	8.524.591	2,28

(1) Dato provisional al referirse los afiliados en desempleo al mes de marzo de 2016

Los datos de afiliados ocupados corresponden al último día de cada mes (no son medios como en las estadísticas anteriores), debido a la antigüedad de la serie cuando no se disponía de datos medios y a fin de que se puedan realizar comparaciones homogéneas

Datos a diciembre de cada año



AFILIACIÓN POR PROVINCIAS Y CC.AA. ABRIL 2016

	GENERAL (1)	AUTÓNOMOS	MAR	CARBON	TOTAL SISTEMA
Almería	211.318	56.442	757	0	268.518
Cádiz	275.298	57.609	4.843	0	337.751
Córdoba	226.574	50.897	0	0	277.471
Granada	245.255	60.907	168	0	306.331
Huelva	195.700	26.639	2.135	0	224.474
Jaén	181.670	39.199	0	0	220.869
Málaga	434.519	107.812	1.161	0	543.492
Sevilla	568.108	104.166	437	0	672.711
ANDALUCÍA	2.338.444	503.672	9.502	0	2.851.618
Huesca	64.920	22.762	0	0	87.682
Teruel	36.969	13.933	0	218	51.120
Zaragoza	313.650	68.858	0	47	382.555
ARAGÓN	415.539	105.553	0	265	521.357
ASTURIAS	268.567	76.027	1.676	2.264	348.534
ILLES BALEARS	352.704	86.849	1.952	0	441.506
Las Palmas	320.092	59.235	3.457	0	382.784
S.C.Tenerife	276.327	56.736	2.302	0	335.364
CANARIAS	596.419	115.970	5.759	0	718.148
CANTABRIA	157.698	42.088	1.415	0	201.201
Ávila	35.840	14.481	0	0	50.321
Burgos	111.473	28.535	0	0	140.008
León	111.251	38.744	0	718	150.713
Palencia	49.141	14.026	0	21	63.188
Salamanca	85.037	27.292	0	0	112.329
Segovia	41.891	14.776	0	0	56.667
Soria	28.044	8.282	0	0	36.326
Valladolid	163.706	37.232	0	0	200.937
Zamora	37.582	17.916	0	0	55.499
CASTILLA-LEÓN	663.966	201.284	0	740	865.989
Albacete	95.680	29.791	0	0	125.471
Ciudad Real	116.091	35.650	0	63	151.804
Cuenca	49.103	19.457	0	0	68.561
Guadalajara	68.387	14.676	0	0	83.063
Toledo	156.392	49.245	0	0	205.638
CAST.-LA MANCHA	485.654	148.820	0	63	634.536
Barcelona	1.979.972	387.926	3.521	0	2.371.419
Girona	233.554	61.489	1.307	0	296.351
Lleida	129.825	39.749	0	2	169.576
Tarragona	229.475	54.536	2.065	0	286.075
CATALUÑA	2.572.827	543.700	6.892	2	3.123.421
Alicante	466.905	122.521	2.310	0	591.735
Castellón	167.099	41.393	1.208	0	209.700
Valencia	720.735	172.992	2.729	0	896.456
C. VALENCIANA	1.354.739	336.907	6.246	0	1.697.892
Badajoz	185.023	48.442	0	0	233.466
Cáceres	106.369	31.249	0	0	137.619
EXTREMADURA	291.393	79.692	0	0	371.085
A Coruña	311.720	87.472	5.841	0	405.032
Lugo	79.031	36.118	1.545	0	116.694
Ourense	72.743	25.541	0	0	98.284
Pontevedra	242.520	67.190	13.635	0	323.346
GALICIA	706.015	216.320	21.021	0	943.356
C. DE MADRID	2.503.390	375.804	3.700	6	2.882.901
R. DE MURCIA	435.804	96.286	1.080	0	533.169
NAVARRA	213.323	47.351	0	0	260.675
Araba/Álava	126.904	21.122	0	0	148.026
Gipuzkoa	233.605	67.934	1.096	0	302.635
Bizkaia	368.045	84.858	2.902	0	455.805
PAÍS VASCO	728.554	173.913	3.998	0	906.466
LA RIOJA	93.337	26.204	0	0	119.542
CEUTA	17.274	3.431	192	0	20.897
MELILLA	17.200	4.261	82	0	21.543
TOTAL	14.212.846	3.184.134	63.515	3.340	17.463.836

(1) El desglose figura en la siguiente página

AFILIACIÓN POR PROVINCIAS Y CC.AA. RÉGIMEN GENERAL. ABRIL 2016

	GENERAL	S.E. AGRARIO	S.E.HOGAR	TOTAL REGIMEN GENERAL
Almería	155.043	53.318	2.958	211.318
Cádiz	243.177	27.707	4.414	275.298
Córdoba	157.042	65.641	3.891	226.574
Granada	184.918	54.407	5.930	245.255
Huelva	100.499	93.564	1.638	195.700
Jaén	117.364	62.004	2.301	181.670
Málaga	388.758	33.388	12.373	434.519
Sevilla	462.812	91.769	13.527	568.108
ANDALUCÍA	1.809.614	481.798	47.032	2.338.444
Huesca	59.928	3.273	1.719	64.920
Teruel	35.186	916	867	36.969
Zaragoza	298.867	4.891	9.892	313.650
ARAGÓN	393.981	9.080	12.478	415.539
ASTURIAS	258.530	986	9.051	268.567
ILLES BALEARS	338.458	2.616	11.630	352.704
Las Palmas	307.914	6.300	5.878	320.092
S.C.Tenerife	265.014	6.815	4.498	276.327
CANARIAS	572.928	13.115	10.376	596.419
CANTABRIA	151.449	660	5.589	157.698
Ávila	33.377	1.294	1.169	35.840
Burgos	107.130	1.195	3.148	111.473
León	106.602	1.132	3.517	111.251
Palencia	47.200	948	993	49.141
Salamanca	80.403	1.824	2.810	85.037
Segovia	39.064	1.419	1.407	41.891
Soria	26.683	494	867	28.044
Valladolid	156.439	2.799	4.467	163.706
Zamora	35.282	1.246	1.055	37.582
CASTILLA-LEÓN	632.181	12.351	19.434	663.966
Albacete	85.482	7.723	2.475	95.680
Ciudad Real	104.739	8.346	3.006	116.091
Cuenca	43.144	4.644	1.315	49.103
Guadalajara	65.687	986	1.714	68.387
Toledo	147.025	5.751	3.616	156.392
CAST.-LA MANCHA	446.076	27.451	12.126	485.654
Barcelona	1.918.691	4.679	56.603	1.979.972
Girona	225.079	2.790	5.686	233.554
Lleida	121.944	5.182	2.699	129.825
Tarragona	219.432	5.591	4.452	229.475
CATALUÑA	2.485.146	18.242	69.439	2.572.827
Alicante	440.532	16.713	9.659	466.905
Castellón	155.390	7.570	4.139	167.099
Valencia	673.999	27.356	19.380	720.735
C. VALENCIANA	1.269.921	51.639	33.179	1.354.739
Badajoz	142.141	39.737	3.145	185.023
Cáceres	83.418	20.750	2.202	106.369
EXTREMADURA	225.559	60.488	5.346	291.393
A Coruña	298.289	1.670	11.762	311.720
Lugo	73.551	1.845	3.636	79.031
Ourense	69.045	306	3.392	72.743
Pontevedra	232.588	1.073	8.859	242.520
GALICIA	673.472	4.894	27.649	706.015
C. DE MADRID	2.387.967	1.977	113.446	2.503.390
R. DE MURCIA	350.150	73.589	12.064	435.804
NAVARRA	200.789	4.733	7.802	213.323
Araba/Álava	123.027	576	3.302	126.904
Gipuzkoa	223.027	540	10.039	233.605
Bizkaia	350.679	840	16.526	368.045
PAÍS VASCO	696.733	1.955	29.867	728.554
LA RIOJA	87.188	3.107	3.043	93.337
CEUTA	16.062	3	1.209	17.274
MELILLA	15.657	2	1.541	17.200
TOTAL	13.011.861	768.683	432.302	14.212.846

AFILIACIÓN POR PROVINCIAS Y CC.AA. ABRIL 2016

VARIACIÓN MENSUAL E INTERANUAL

	Abril 2016	Variación media mensual		Variación media interanual	
		Absoluta	en %	Absoluta	en %
Almería	268.518	-2.205	-0,81%	7.455	2,86%
Cádiz	337.751	4.378	1,31%	2.082	0,62%
Córdoba	277.471	1.263	0,46%	836	0,30%
Granada	306.331	2.048	0,67%	1.189	0,39%
Huelva	224.474	12.584	5,94%	2.922	1,32%
Jaén	220.869	5	0,00%	1.064	0,48%
Málaga	543.492	9.939	1,86%	13.266	2,50%
Sevilla	672.711	6.108	0,92%	4.189	0,63%
ANDALUCÍA	2.851.618	34.120	1,21%	33.003	1,17%
Huesca	87.682	-1.073	-1,21%	1.545	1,79%
Teruel	51.120	102	0,20%	1.329	2,67%
Zaragoza	382.555	1.355	0,36%	10.206	2,74%
ARAGÓN	521.357	383	0,07%	13.081	2,57%
ASTURIAS	348.534	1.581	0,46%	4.290	1,25%
ILLES BALEARS	441.506	34.764	8,55%	21.662	5,16%
Las Palmas	382.784	816	0,21%	16.027	4,37%
S.C.Tenerife	335.364	1.156	0,35%	10.378	3,19%
CANARIAS	718.148	1.972	0,28%	26.405	3,82%
CANTABRIA	201.201	1.958	0,98%	-898	-0,44%
Ávila	50.321	267	0,53%	46	0,09%
Burgos	140.008	616	0,44%	2.703	1,97%
León	150.713	378	0,25%	92	0,06%
Palencia	63.188	359	0,57%	1.882	3,07%
Salamanca	112.329	505	0,45%	766	0,69%
Segovia	56.667	452	0,80%	1.138	2,05%
Soria	36.326	207	0,57%	531	1,48%
Valladolid	200.937	412	0,21%	3.952	2,01%
Zamora	55.499	234	0,42%	-51	-0,09%
CASTILLA-LEÓN	865.989	3.428	0,40%	11.060	1,29%
Albacete	125.471	1.363	1,10%	3.647	2,99%
Ciudad Real	151.804	1.165	0,77%	4.161	2,82%
Cuenca	68.561	476	0,70%	1.237	1,84%
Guadalajara	83.063	1.075	1,31%	2.581	3,21%
Toledo	205.638	2.276	1,12%	4.428	2,20%
CAST.-LA MANCHA	634.536	6.355	1,01%	16.056	2,60%
Barcelona	2.371.419	19.046	0,81%	87.425	3,83%
Girona	296.351	7.487	2,59%	9.612	3,35%
Lleida	169.576	-1.715	-1,00%	3.666	2,21%
Tarragona	286.075	6.374	2,28%	8.924	3,22%
CATALUÑA	3.123.421	31.191	1,01%	109.627	3,64%
Alicante	591.735	6.575	1,12%	24.688	4,35%
Castellón	209.700	-1.168	-0,55%	5.764	2,83%
Valencia	896.456	411	0,05%	28.027	3,23%
C. VALENCIANA	1.697.892	5.817	0,34%	58.478	3,57%
Badajoz	233.466	1.891	0,82%	1.728	0,75%
Cáceres	137.619	510	0,37%	635	0,46%
EXTREMADURA	371.085	2.401	0,65%	2.363	0,64%
A Coruña	405.032	985	0,24%	6.703	1,68%
Lugo	116.694	678	0,58%	1.539	1,34%
Ourense	98.284	84	0,09%	253	0,26%
Pontevedra	323.346	1.061	0,33%	5.402	1,70%
GALICIA	943.356	2.808	0,30%	13.898	1,50%
C. DE MADRID	2.882.901	15.304	0,53%	99.288	3,57%
R. DE MURCIA	533.169	10.229	1,96%	18.607	3,62%
NAVARRA	260.675	2.712	1,05%	6.617	2,60%
Araba/Álava	148.026	461	0,31%	3.870	2,68%
Gipuzkoa	302.635	1.033	0,34%	5.945	2,00%
Bizkaia	455.805	1.270	0,28%	9.156	2,05%
PAÍS VASCO	906.466	2.764	0,31%	18.971	2,14%
LA RIOJA	119.542	338	0,28%	2.315	1,97%
CEUTA	20.897	-145	-0,69%	375	1,83%
MELILLA	21.543	56	0,26%	340	1,61%
TOTAL	17.463.836	158.038	0,91%	455.540	2,68%